



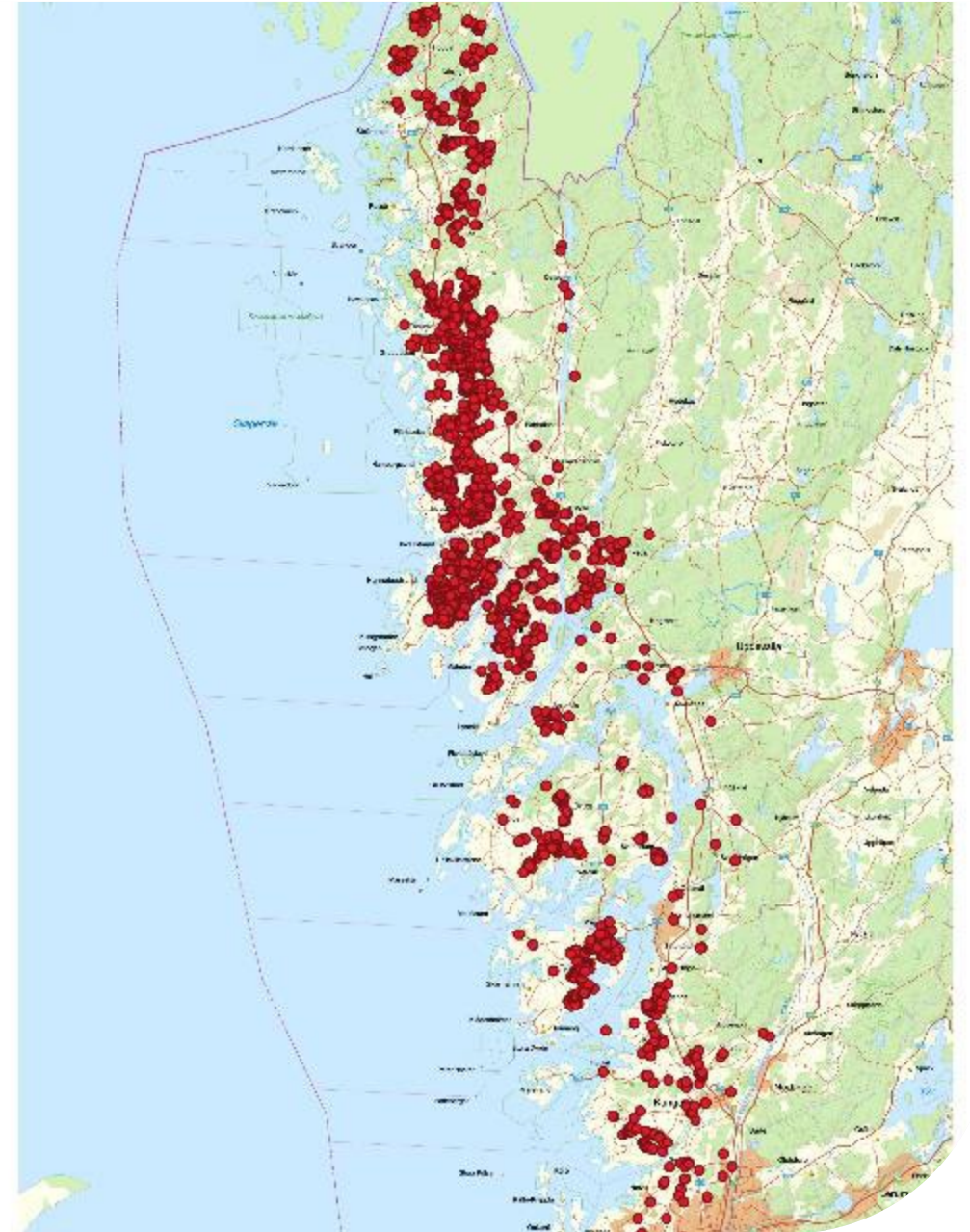
Tanums världsarv 30 år

# Tanums hällristningar 30 år

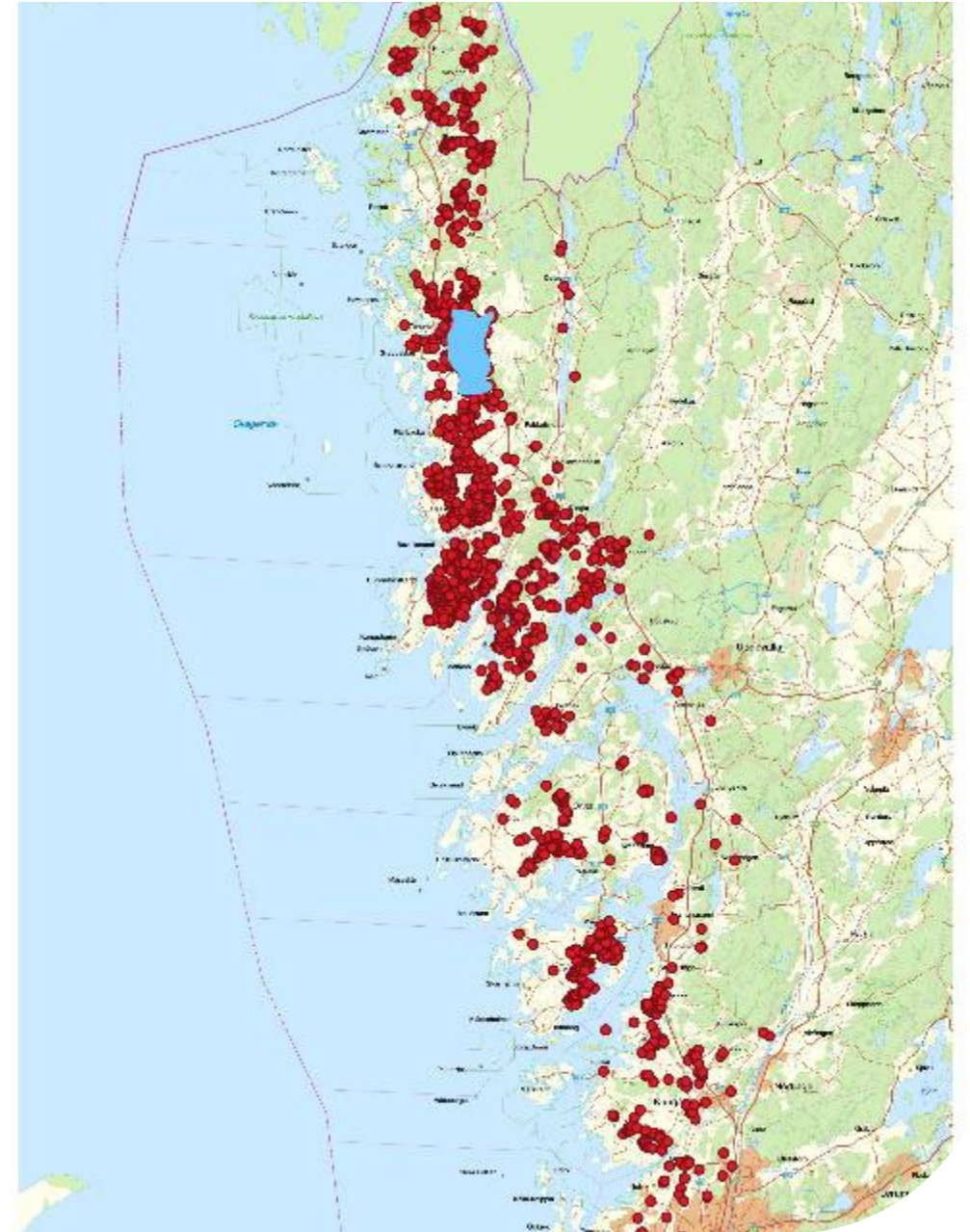
- Konversationskunskap om Tanums hällristningar
- Vem gör vad i Tanums världsarv?
- Framför allt, vad gör VGR i världsarvet?

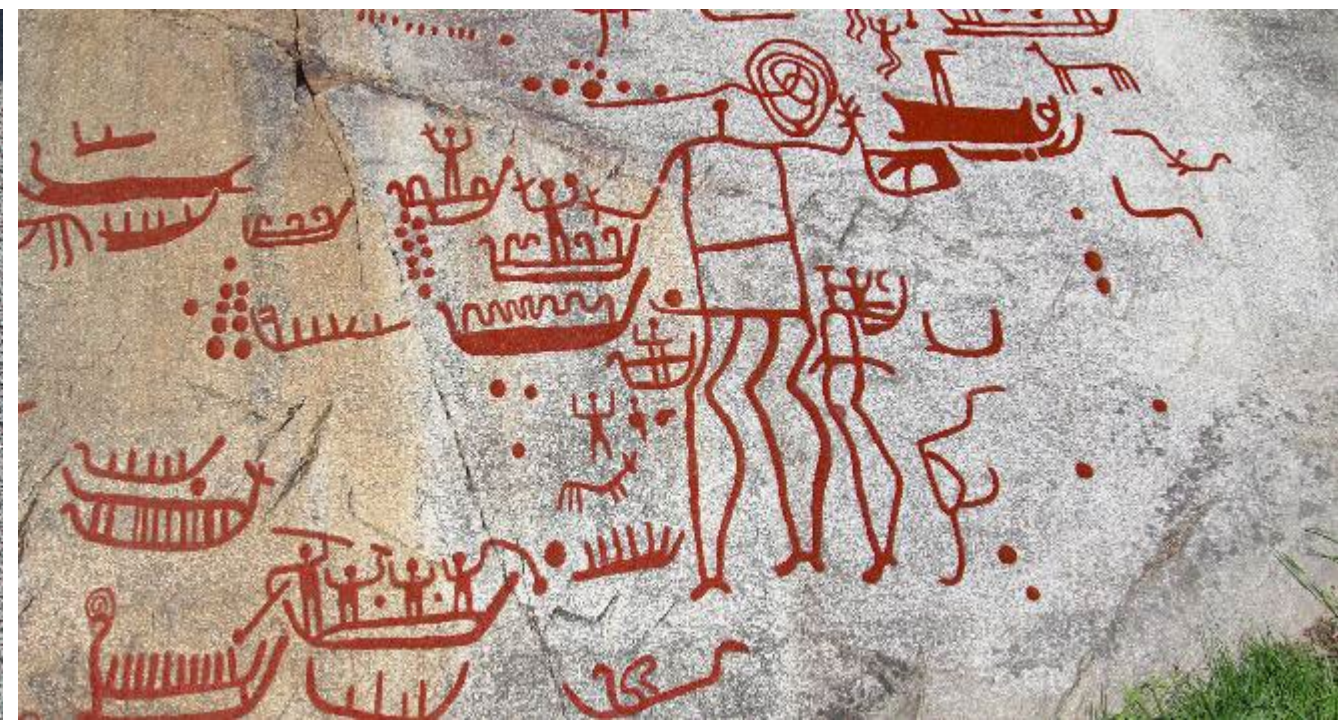


# Hur hamnade världsarvet i Tanum?



# Hur hamnade världsarvet i Tanum?





# Hur hamnade världsarvet i Tanum?

- STF:s årsskrift 1917 och 1946



BOHUSLÄNSKA FORNMINNEN  
TECKNADE MOT BAKGRUNDEN AV SVERIGES FÖR-  
HISTORIA  
AV SUNE LINDQVIST

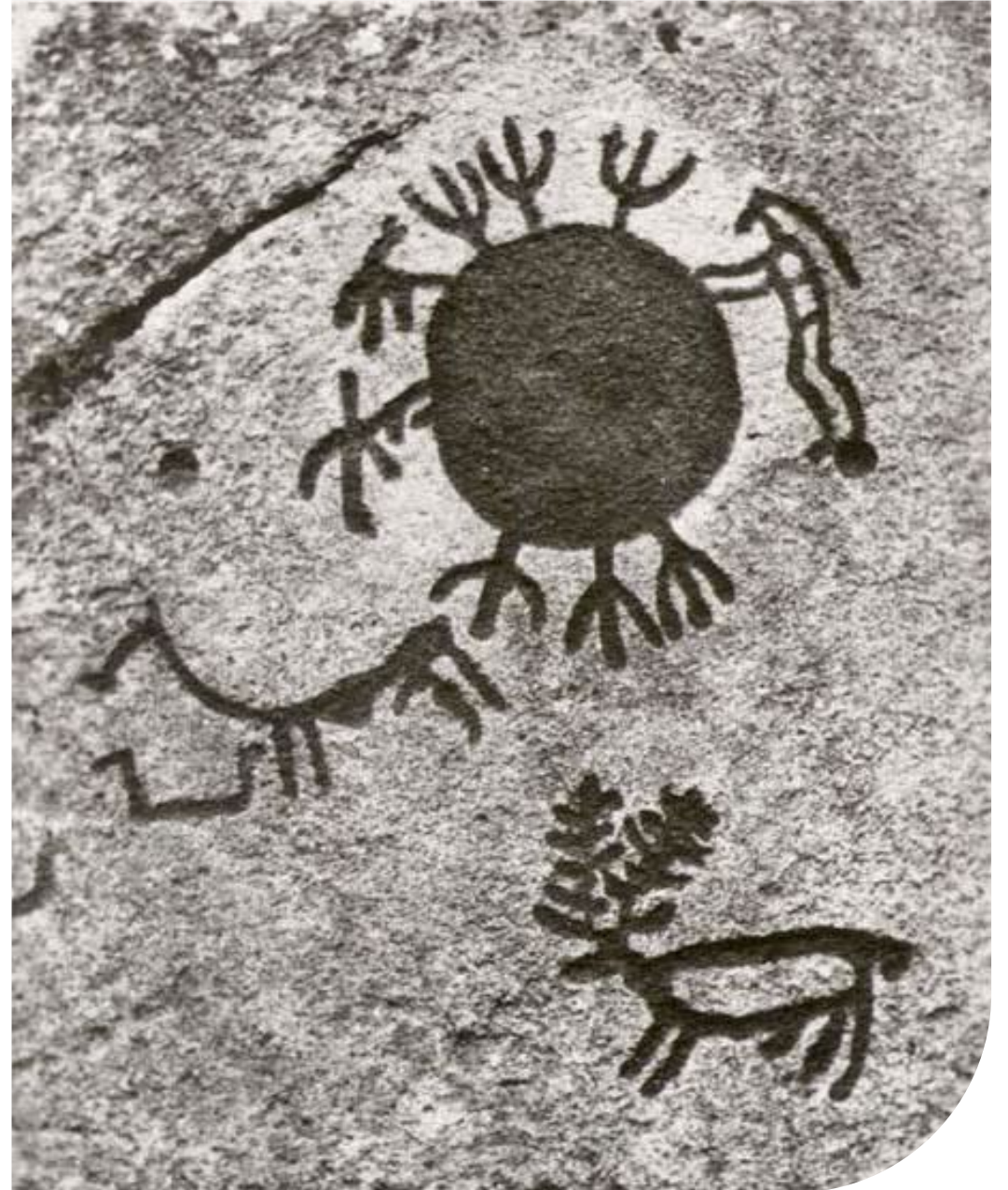
**D**en fråga, som lekmannen gärna först framställer till besvarande, när han vill veta något om vårt lands eller någon av dess provinser forntid, lyder: När och varifrån kommo de första människorna hit?

Många svar ha också lämnats på den frågan. Historikerna ha hänvisat till folknamnen svear och götar etc. och på olika sätt sökt fixera tidpunkterna för dessas förmodade invandring. Ortnamnsforskarna finna i sitt material en möjlighet att nå litet längre tillbaka i tiden än dit, som de historiska traditionerna lyckats föra forskningen. De äldsta ortnamnen skola visa var och när den första bygden bröts i respektive nejder. Först arkeologerna skulle dock, om några, med större rätt kunna göra anspråk på att tränga det angivna problemet riktigt in på livet. Men även av dem ges alltför ofta missvisande svar. Man ser i de första i större mängd anträffade fornsakerna minnen av de första bebyggarna. Även detta är dock oriktigt.

Allt tyder på, att den framställda frågan aldrig kan besvaras med önskad precision.

# Hur hamnade världsarvet i Tanum?

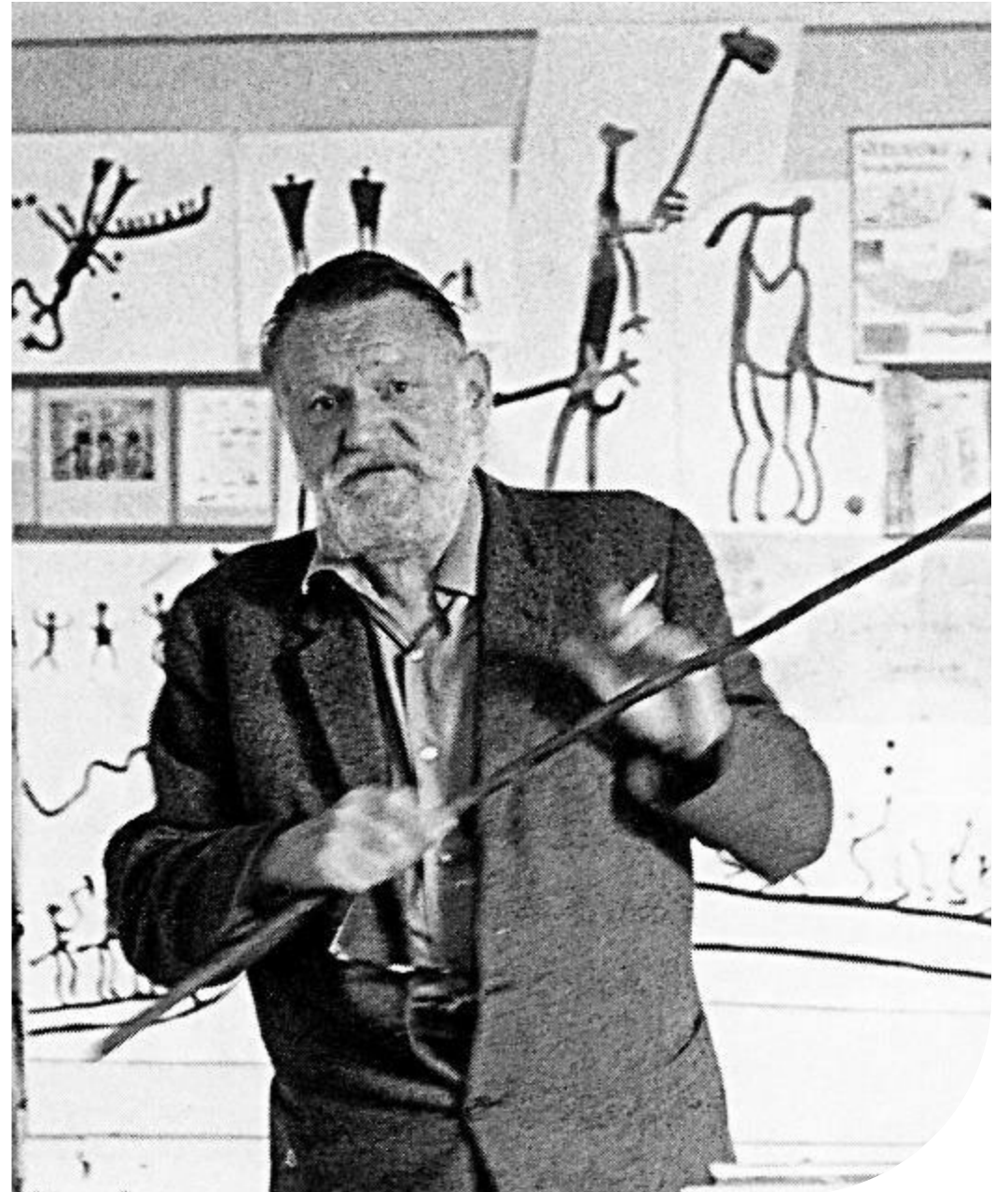
- STF:s årsskrift 1917 och 1946
- Målning av ristningar från 1945



Fotograf: Okänd, Bohusläns museum

# Hur hamnade världsarvet i Tanum?

- STF:s årsskrift 1917 och 1946
- Målning av ristningar från 1945
- Tanums Hällristningsmuseum 1952



Fotograf: Per Hasselrot



# Hur hamnade världsarvet i Tanum?

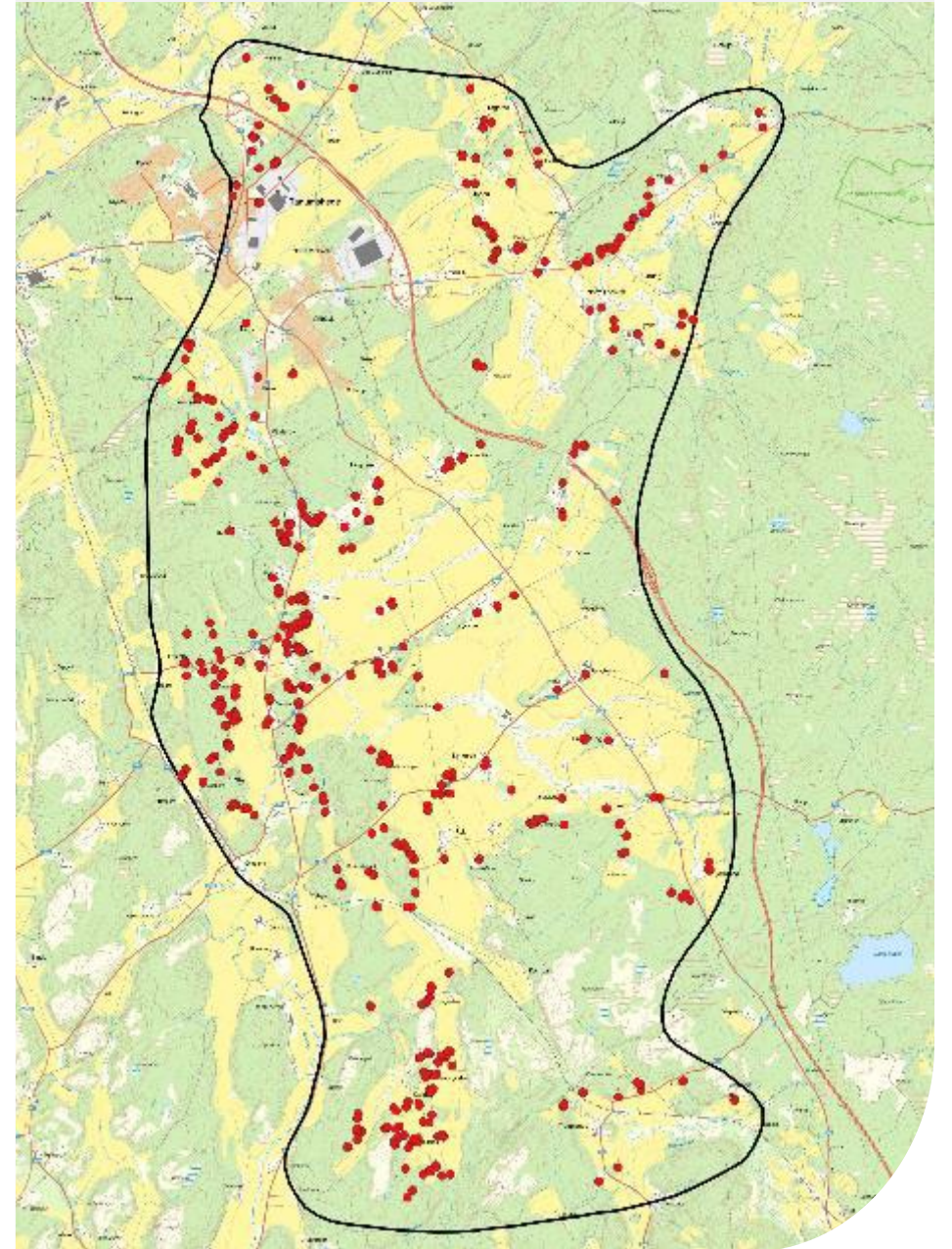
- STF:s årsskrift 1917 och 1946
- Målning av ristningar från 1945
- Tanums Hällristningsmuseum 1952
- Svanbergs kaffestuga 1957
- Hällristningsinstitutet i Tanum 1976



Fotograf: G. AB Flygtrafik Bengtsfors, Bohusläns museum / Bror Jakobsson, Bohusläns museum

# Världsarvsområdet Tanums hällristningar

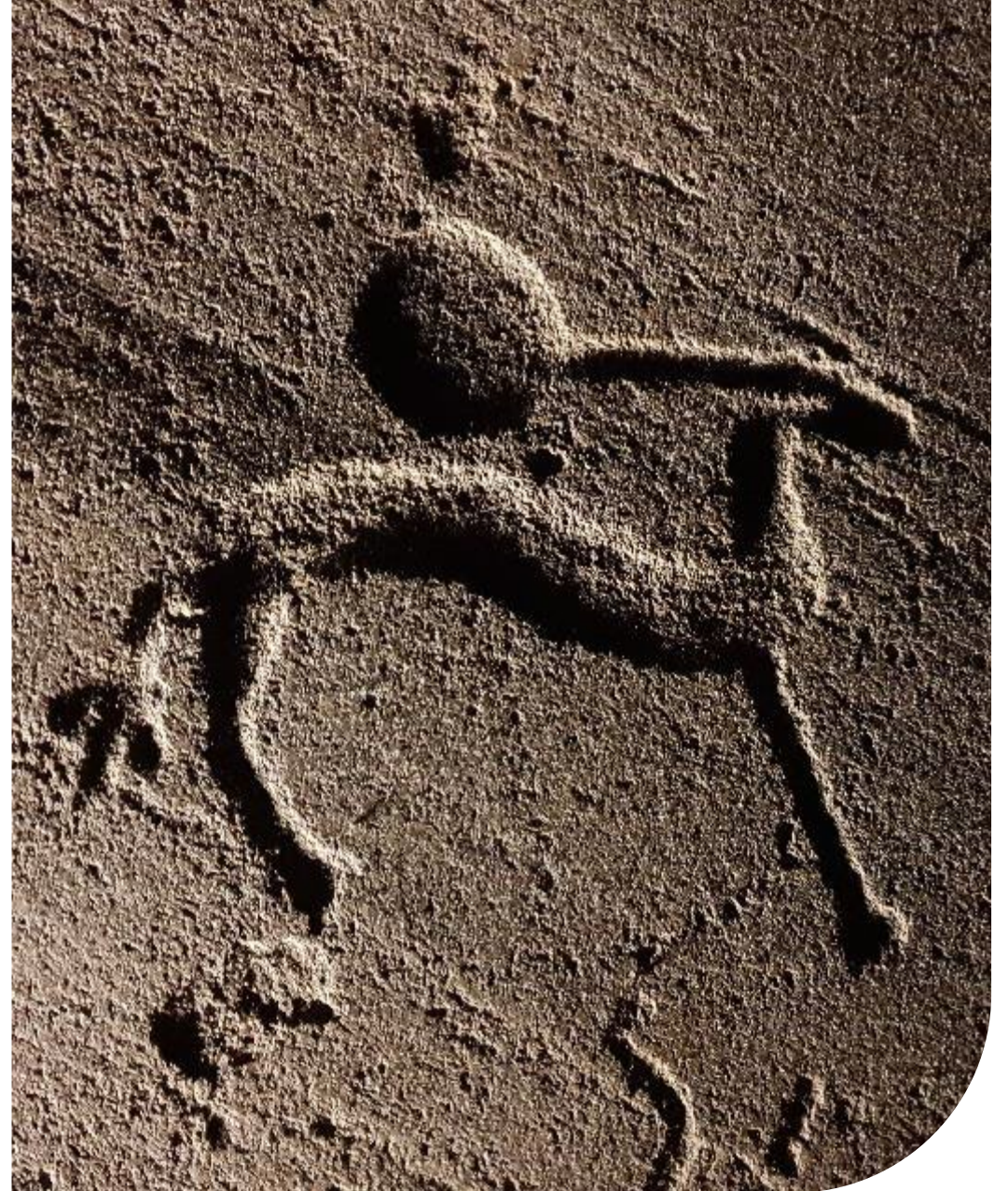
- 41 km<sup>2</sup>
- 600 hällristningslokaler
- 5 besöksområden
- 110 000 besökare hittills 2024



# Världsarvskriterium I

Representera ett mästerverk  
sprunget ur människans kreativa  
genialitet.

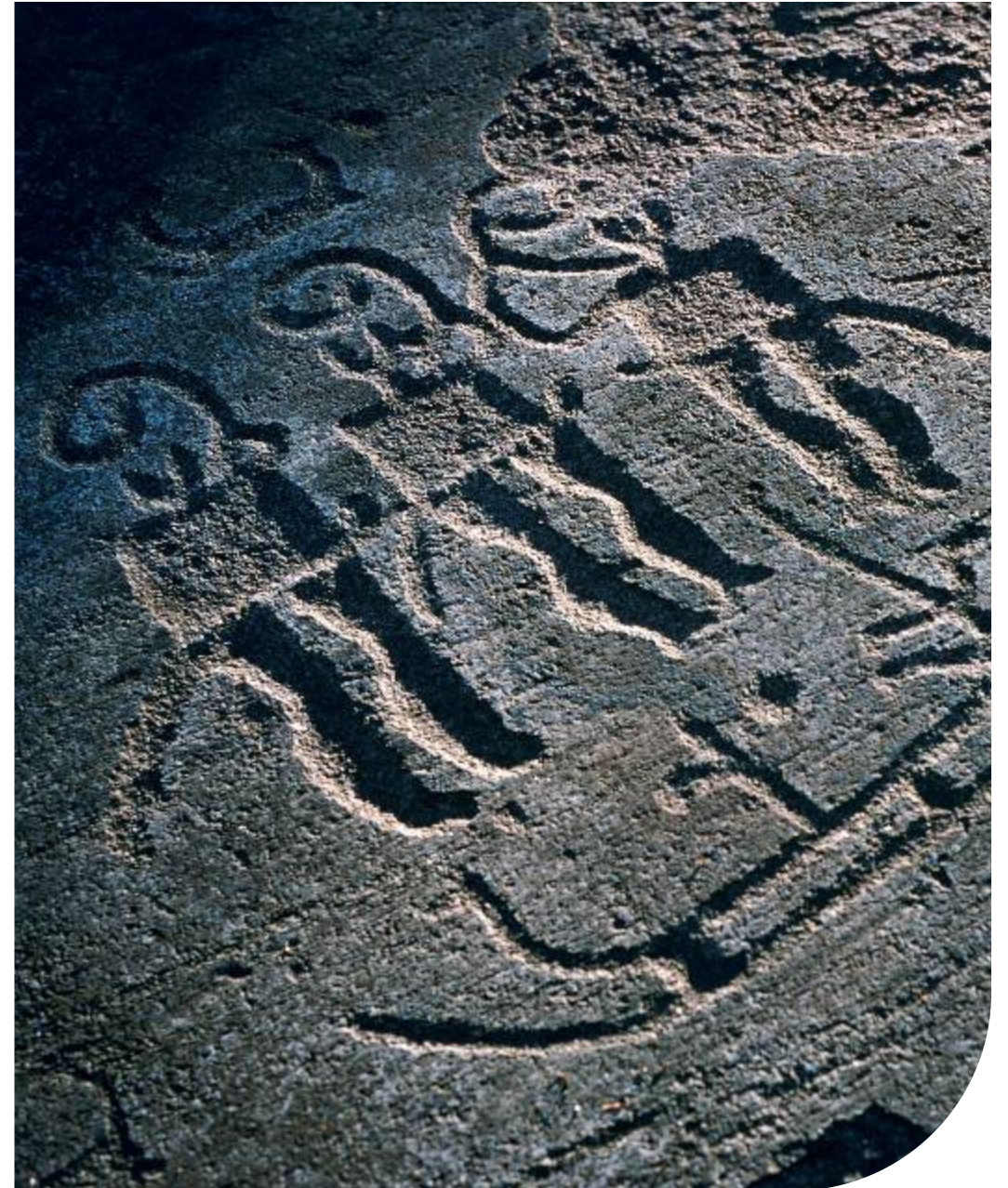
*“Hällristningarna i Tanumområdet  
utgör ett enastående exempel på  
bronsålderskonst av högsta  
kvalitet.”*



# Världsarvskriterium III

Bära unikt eller enastående vittnesbörd om en kulturell tradition eller om en levande eller försvunnen civilisation.

*“Motiven på hällristningarna i Tanum bär enastående vittnesbörd om många aspekter av livet under den europeiska bronsåldern.”*

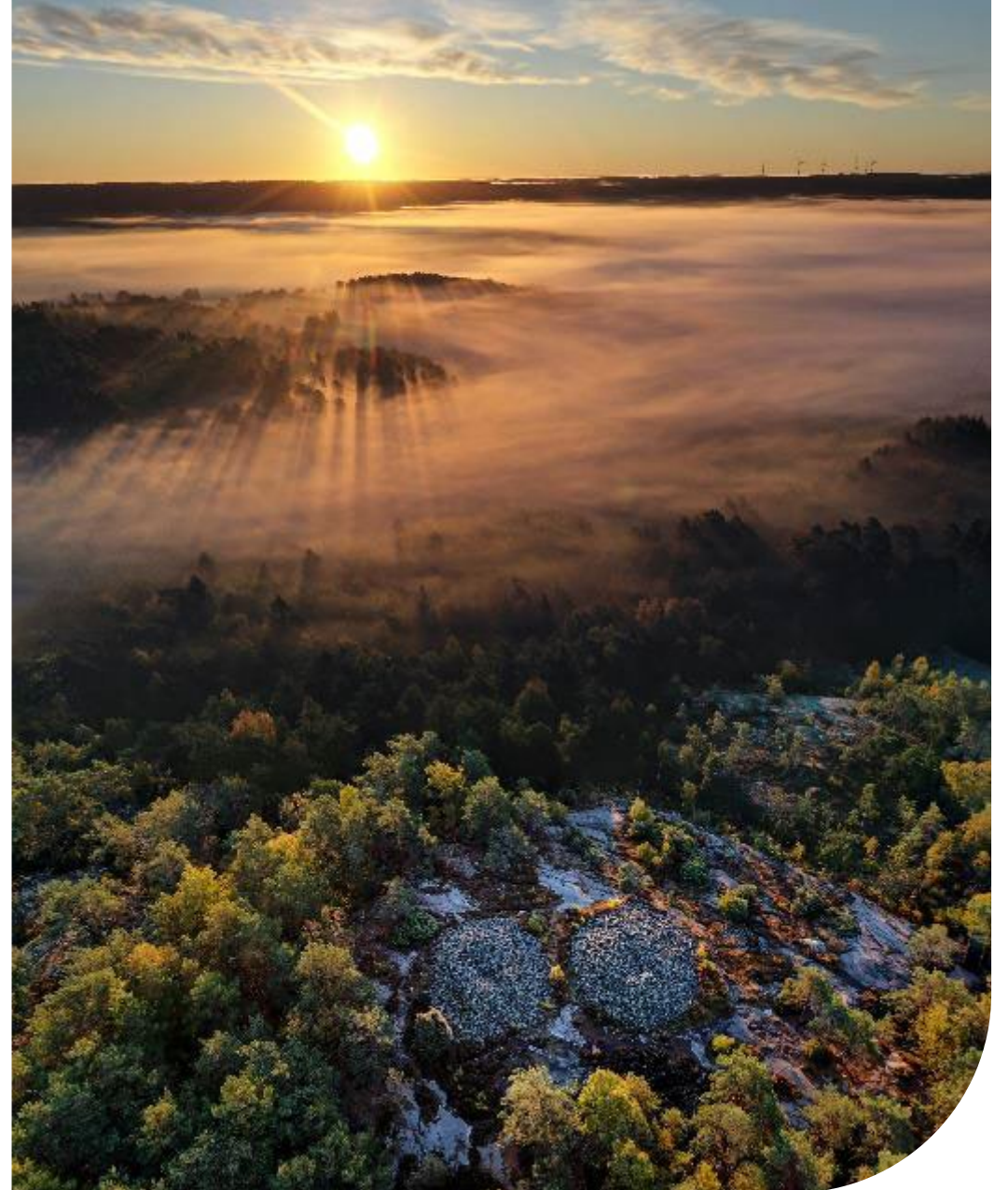


Fotograf: Bertil Almgren

# Världsarvskriterium IV

Ett enastående exempel på en typ av byggnad, arkitektonisk eller teknologisk ensemble eller landskap som illustrerar ett eller flera stadier i mänsklighetens historia.

*”Kontinuiteten i bosättningen och det pågående jordbruket, som illustreras av Tanumområdets hällristningar, arkeologiska lämningar och moderna landskapsdrag, demonstrerar tillsammans en anmärkningsvärd varaktighet under 8000 år av mänsklig historia.”*



# Tanums 5 attribut

- Hällristningarna
- Det öppna kulturlandskapet
- Andra fornlämningar
- Traditionella boplatsslägen
- Moderna landskapsdrag



# Världsarvsorganisation

- Länsstyrelsen Västra Götaland
- Västra Götalandsregionen
- Tanums kommun



# Västra Götalandsregionen

- Driver besökscentret Vitlycke museum





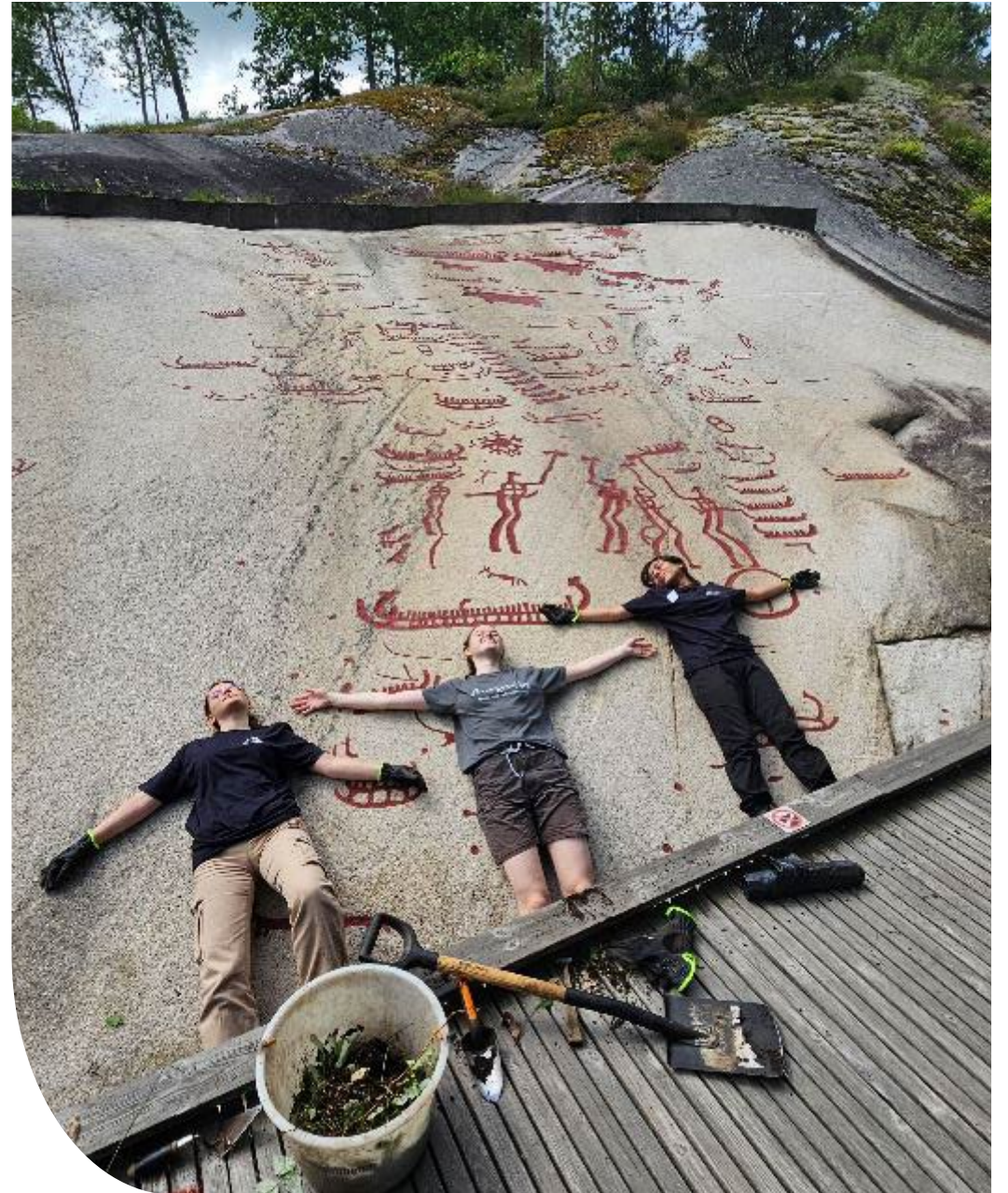
# Västra Götalandsregionen

- Driver besökscentret Vitlycke museum
- Världsarvspedagogik



# Västra Götalandsregionen

- Driver besökscentret Vitlycke museum
- Världsarvspedagogik
- WHVI volontärläger
- Världsarvsamordning



# Länsstyrelsen Västra Götaland

- Tillgänglighetsanläggningar och skyltning vid besöksområdena
- Fornvård och markskötsel



# Tanums kommun

- Världsarvspedagogik



# Ny förvaltningsplan 2024

- Kunskap om världsarv för beslutsfattare och allmänhet
- Policydokument med världsarvets vision och mål
- Inga aktiviteter
- Kompletteras med årliga arbetsplaner
- Gäller tillsvidare



# Uppföljning och monitoring

- Viktigt gemensamt uppdrag
- Bedömning av attributens hälsa
- Gör vi rätt saker i förhållande till vision och mål?
- Underlag för arbetsplaner
- Underlag för periodisk rapportering



