



DELEGATIONEN
MOT SEGREGATION

**Ett samhälle som håller
samma.**



Vad är segregation?



Segregation

”Att människor lever och verkar separerade från varandra”



Olika former av segregation

Vanligaste bakgrundsvariablerna

- Socioekonomisk bakgrund – inkomst, yrkes- och/eller utbildningsbakgrund.
- Etnicitet – nationalitet, religion, etnisk bakgrund och/eller kroppsliga kännetecken.
- Demografi – åldersgrupper, hushållstyper och/eller kön.

Segregation - utgångspunkter

- Fokus på socioekonomisk segregation och de områden som drabbas mest av dess negativa effekter
- Relationell – det är inte enskilda områden som är segregerade utan det omfattar hela kommunen eller regionen
- Sammanflätat – Orsakerna bakom segregationen är komplexa och det handlar om en växelverkan mellan olika politikområden – som bostad, arbetsmarknad, utbildning, demokrati och brottslighet

Nuläget – samhällssituationen

- Segregationen i Sverige ökar. Antalet områden med socioekonomiska utmaningar har fördubblats sedan 90-talet.
- Inkomstklyftorna har ökat med 40 procent under samma tid.
- Skillnaderna i uppväxt- och levnadsvillkor, liksom i möjligheter och förutsättningar, är fortsatt stora.
- Välfärden är inte jämlikt fördelad och når inte alla människor i alla delar av landet.

Danderyd

Medelinkomst 370 692

Andel förvärvsarbetande 78,2%

Andel med eftergymnasial utbildning 73,3%

Solna

Medelinkomst 350 000

Andel förvärvsarbetande 80%

Andel med eftergymnasial utbildning 60%

Mälardalen

Medelinkomst 491 200

Andel förvärvsarbetande 85,3%

Andel med eftergymnasial utbildning 69,3%

Skärholmen

Medelinkomst 256 800

Andel förvärvs-
arbetande 66,6%

Andel med efter-
gymnasial
utbildning
37,7%

Skärholmen

NORSBORG

Botkyrka

Medelinkomst 297 700

Andel förvärvsarbetande 73,5%

Andel med eftergymnasial utbildning 34%

MÖRBY CENTRUM

Danderyds Sjukhus

Bergshamra

Universitetet

Tekniska högskolan

Stadion

ROPSTEN

Gärdet

Karlaplan

Östermalmstorg

T-CENTRALEN

Gamla stan

SLUSSEN

Axelsberg

Örnsberg

Aspudden

Liljeholmen

Hornstull

Zinkensdamm

Mariatorget

Mälardalen

Bredäng

Sätra

Skärholmen

Värberg

Värby gård

Masmo

Fittja

Alby

Hallunda

FRUÄNGEN

Mälardalen

Bredäng

Sätra

Skärholmen

Värberg

Värby gård

Masmo

Fittja

Alby

Hallunda

Midsommarkransen

Telefonplan

Hägerstensåsen

Västertorp

Siffrorna gäller åldrarna:

Andel med eftergymnasial utbildning, 25–64 år

Medelinkomst 20–64 år

Andel förvärvsarbetande 20–64 år



Segregationens orsaker

Främst:

- Sociala och ekonomiska skillnader
- Utvecklingen på bostadsmarknaden och arbetsmarknaden
- Diskriminering

Segregationens konsekvenser

- Individnivå: människors förutsättningar och livsvillkor.
- Områdesnivå: områdets utvecklingsmöjligheter.
- Samhällsnivå: ett samhälle som inte håller ihop.





DELEGATIONEN
MOT SEGREGATION

Arbetet mot segregation

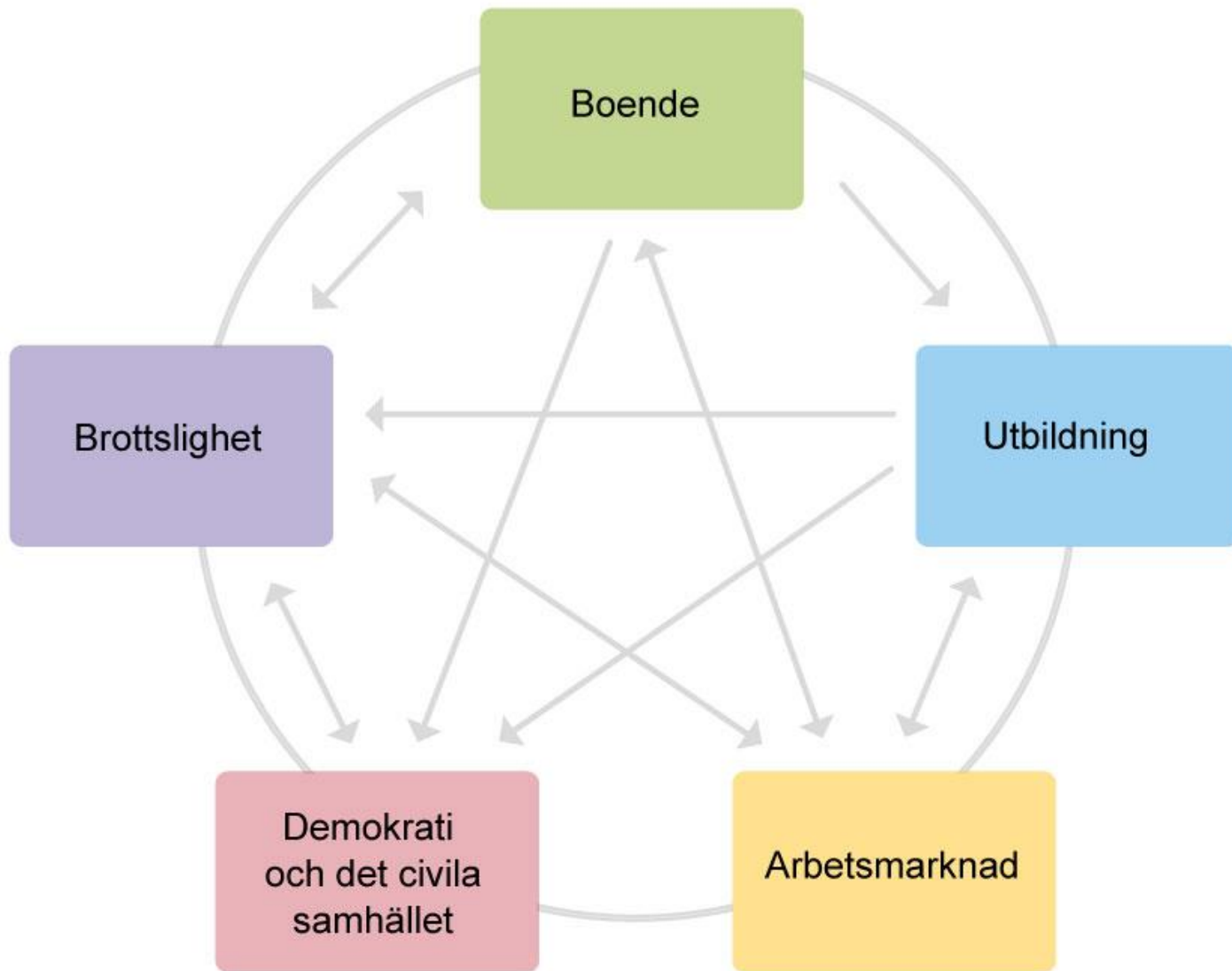


Regeringens strategi för att minska och motverka segregation

Minskad segregation, jämlika uppväxt- och levnadsvillkor och goda livschanser för alla.

Fem fokusområden:

- Boende
- Utbildning
- Arbetsmarknad
- Demokrati och civilsamhälle
- Brottslighet



Perspektiv

- Mänskliga rättigheter
- Icke-diskriminering
- Barnrätts- och ungdomsperspektiv
- Jämställdhet och jämlikhet
- Agenda 2030



Tidigare erfarenheter

- Kortsiktighet
- Stuprörstänk med enskilda insatser
- Begränsade möjligheter att agera på strukturell nivå
- Projektfokus
- Riktade insatser mot enskilda individer och/eller områden

Lärdomar: detta funkar

- Långsiktighet
- Sektorsövergripande arbetssätt
- Samverkan och samordning
- Tidiga och förebyggande insatser
- Ett kunskapsbaserat arbetssätt
- Generella insatser och riktade insatser
- Behov av insatser på flera nivåer

Insatser mot segregation





DELEGATIONEN
MOT SEGREGATION

Delegationen mot segregation

Uppdraget



- Ett nationellt uppföljningssystem för socioekonomisk segregation.
- Ska ge en samlad bild av segregationen nationellt och lokalt.
- Kopplat till strategins fem prioriterade områden + hälsa.
- Förslag att ta fram en webbplattform för att till exempel kommuner, regioner eller forskare ska kunna mäta, jämföra eller följa upp.

Ett nationellt system för uppföljning av segregation



Kunskap – arbetet under 2019

- Sammanställa befintlig kunskap om nuläge/konsekvenser/bakomliggande orsaker/arbetssätt och metoder för samverkan och sektorsövergripande arbetssätt/aktörers villkor
- Genomföra undersökning om deltagandet i demokratin (regeringsuppdrag)
- Inkomma med analyser till regeringens ungdomspolitik (regeringsuppdrag)
- Utveckling av indikatorssystem inom ett/flera prioriterade områden – ”Segregationen i Sverige idag”
- Utveckla webbplatsen och ta fram en strategi för kunskapsspridning

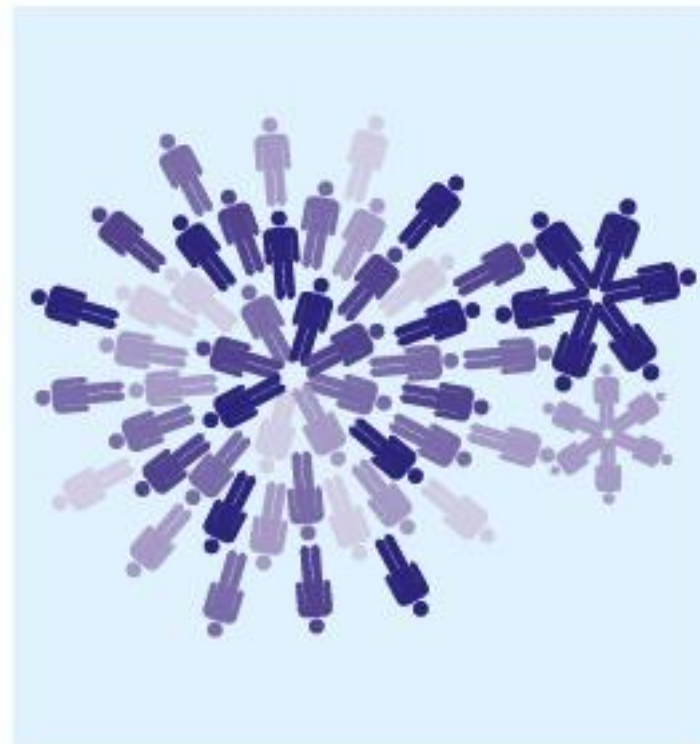
Samverkan

- Många olika aktörer har ansvar inom ett och samma sakområde och samverkan krävs för helhet kring individen
- Verksamhetsansvar har decentraliserat och därför behövs samverkan
- Fler perspektiv behövs i komplexa frågor

Statsbidrag

- 150 kartläggningar, behovsanalyser och planer för fortsatt arbete – 1/6 av landets kommuner
- Ett steg på vägen, men arbetet behöver mer tid och stöd.
- Bidragsmottagarna har haft olika startpunkter, vilket har påverkat kunskapsutvecklingen

Redovisning av statsbidrag 2018



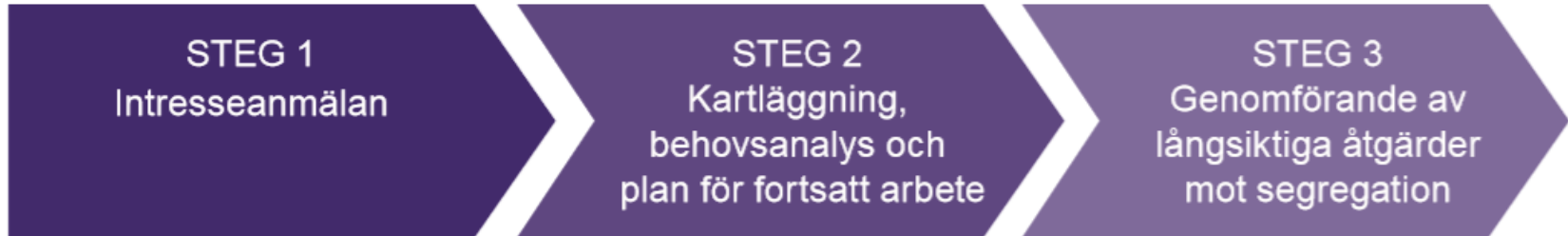
Fördelning av statsbidrag

Förordning (2018:118) om statsbidrag till kommuner och landsting för att minska och motverka segregation

Förordning (2018:119) om statsbidrag till ideella föreningar och stiftelser för att minska och motverka segregation

53 miljoner kronor 2018

Utlysningens utformning





DM

Län	Region	Kommun*	Ideell förening	Stiftelse	Belopp i tkr
Blekinge län	-	1	1	-	515
Dalarnas län	-	1	2	1	802
Gotlands län	-	-	-	-	-
Gävleborgs län	-	3	2	1	1788
Hallands län	1	1	1	-	900
Jämtlands län	-	1	-	-	300
Jönköpings län	-	-	-	-	-
Kalmar län	-	-	-	-	-
Kronobergs län	-	1	1	-	501
Norrbottnens län	-	2	-	-	599
Skåne län	-	8	16	-	6012
Stockholms län	1	8	24	2	9273
Södermanlands län	-	1	-	-	180
Uppsala län	-	1	3	-	747
Värmlands län	-	1	-	-	253
Västerbottens län	1	1	2	-	948
Västernorrlands län	-	-	-	-	-
Västmanlands län	1	2	2	-	1468
Västra Götalands län	-	11	11	-	5096
Örebro län	1	1	6	-	2315
Östergötlands län	1	4	5	-	2696
Fler än ett län	-	-	14	2	3925
SUMMA	6	48	90	6	38 609

Gävleborgs region

Medel från Delegationen mot segregation

Hälsinglands utbildningsförbund* 298

Bollnäs kommun 300

Gumpels Förening 300

Gävle kommun 300

Hyresgästföreningen,

Aros Gävle 300

Insamlingsstiftelsen Rapatac 290

Slutsatser

Inledande steg har tagits i ett flerårigt arbete

Grunden har lagts för ett kunskapsbaserat arbetssätt i samverkan

Det är för tidigt att analysera resultat i linje med förordningarnas ändamål

Ett systemperspektiv är nödvändigt där aktörer, med stöd i varandras kunskaper får en gemensam problembild och målsättningar för det fortsatta arbetet

Mer samverkan behövs med utgångspunkt i hur frågor hänger ihop och påverkar varandra mellan en bredd av aktörer

Medel från Tillväxtverket

Gävle kommun

Stödja barn och unga

Insatser i samverkan med andra myndigheter för egen försörjning

Brottsförebyggande åtgärder

Sandvikens kommun

Integration av nyanlända, kartläggningar, rapporter, valambassadörer

Trygghetsskapande åtgärder, förebyggande arbete för föräldrar

Språkinläring, Yrkesförberedande åtgärder, Centrumvärdar, ungdomscoacher, utredning fältassistenter



DELEGATIONEN
MOT SEGREGATION

Tack!