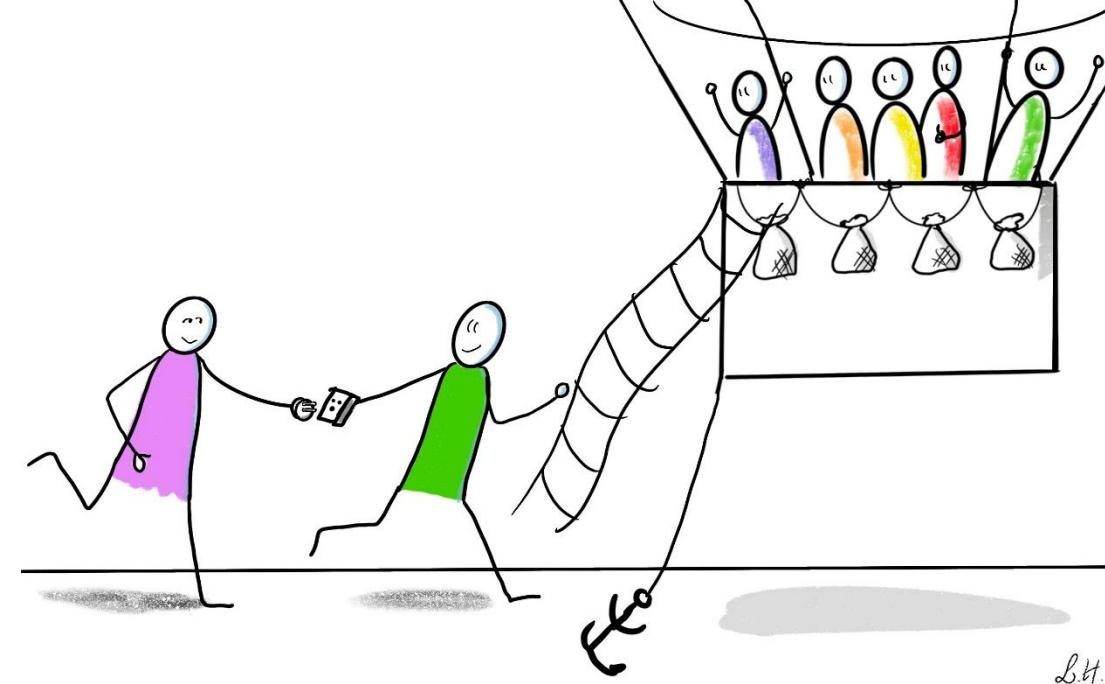


Framstegsdag 2023

Verkstad- Hållbarhetsintegrering i praktiken



Hur kan vi göra för att hållbarhetsintegrera?



Hjälp till självhjälp

L.H.



Vad är hållbarhetsintegrering?



Upplägg på verkstad

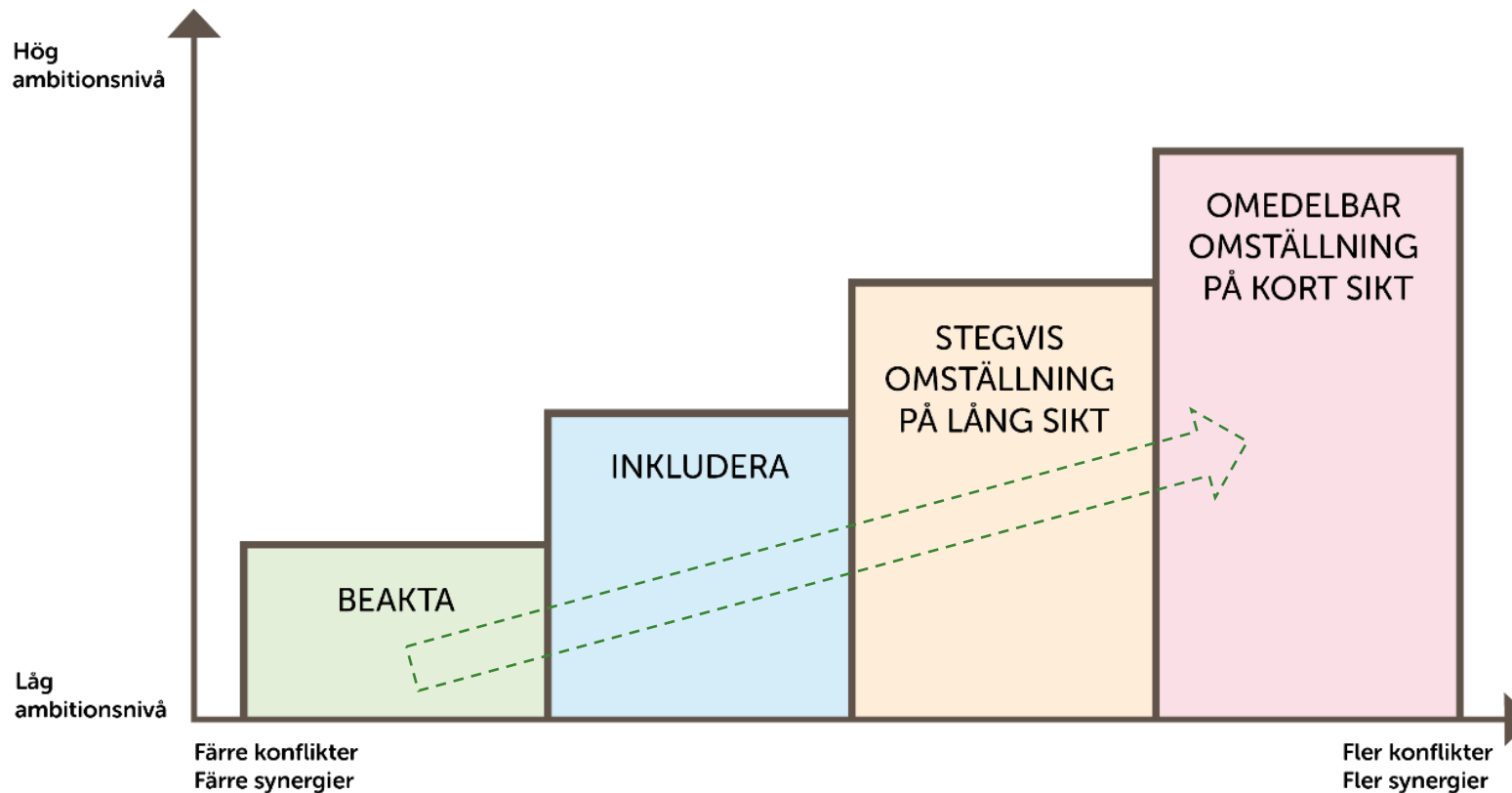
- Hur har vi tänkt om? Maria berättar om våra lärdomar hittills.
- Vi testar verktyget i praktiken! – Diskussion vid borden
- Kort avrundning- tid för frågor

Hållbarhetssäkring = nytt *internt* arbetsätt

vid framtagning av regionala strategier, planer och program

- Arbetsättet syftar till att **höja kvaliteten** på våra arbeten genom att
 - **Fånga in fler perspektiv** som behövs för att uppfylla RUS - med hållbarhet som både mål och medel i den omställning som krävs
 - **Arbeta mer systematiskt** med hållbarhetsintegreringen, minska beroendet av enskilda personers kunskap
 - **Tillsammans öka vår egen förmåga** att hållbarhetsintegrera och dra nytta av hållbarhetsdimensionerna vid utveckling av olika (sak-)områden.
 - **Prioritera tid på bred och djup nulägesanalys i tidigt skede**, för att säkra att framtagna insatser eller prioriteringar inom ett (sak-)område möter de behov och hållbarhetsutmaningar som finns för att kunna göra en hållbar omställning.
 - **Nyttja en bredd av kompetenser i analysarbetet** för att balansera olika intressen på ett bättre sätt i den hållbara omställning som krävs
 - **Förvaltningens ledningsgrupp prioriterar** varje år vilka utvecklingsarbeten som får stöd i form av hållbarhetssäkring

Att tänka om och ställa om, göra en förflyttning

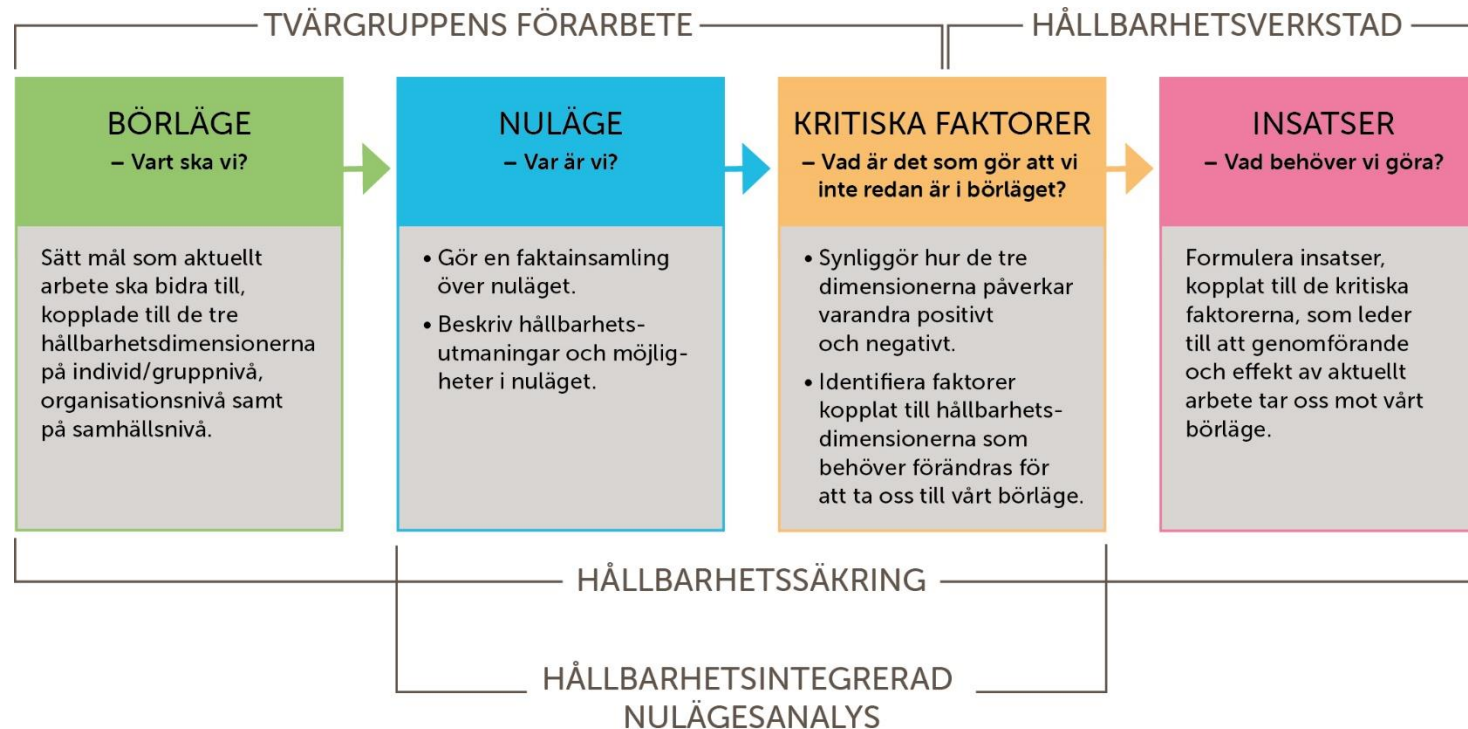


De två första stegen på hållbarhetstrappan innebär att utveckla hållbarheten inom ramen för hur vi tänker och agerar i dag inom verksamheter, dvs göra mer eller mindre av något vi redan gör (förnyar, förbättrar).
Steg tre och fyra på trappan innebär att göra en omställning, dvs att tänka och agera på nya sätt i verksamheter och att hållbarhet blir den drivande kraften för utvecklingen (kan synliggöra nya problem, men också nya lösningar)

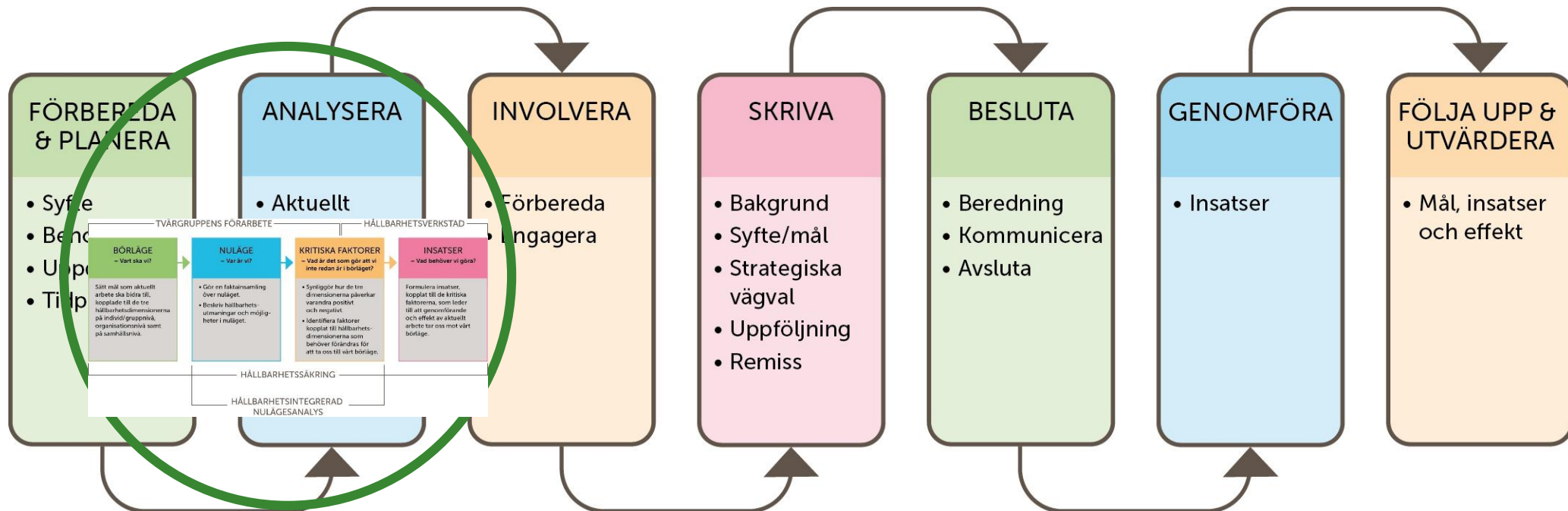
Förändringslogiken stommen i nya arbetssättet



Arbetsgången för hållbarhetssäkring



Hållbarhetssäkring in i ett tidigt skede i utvecklingsarbetet



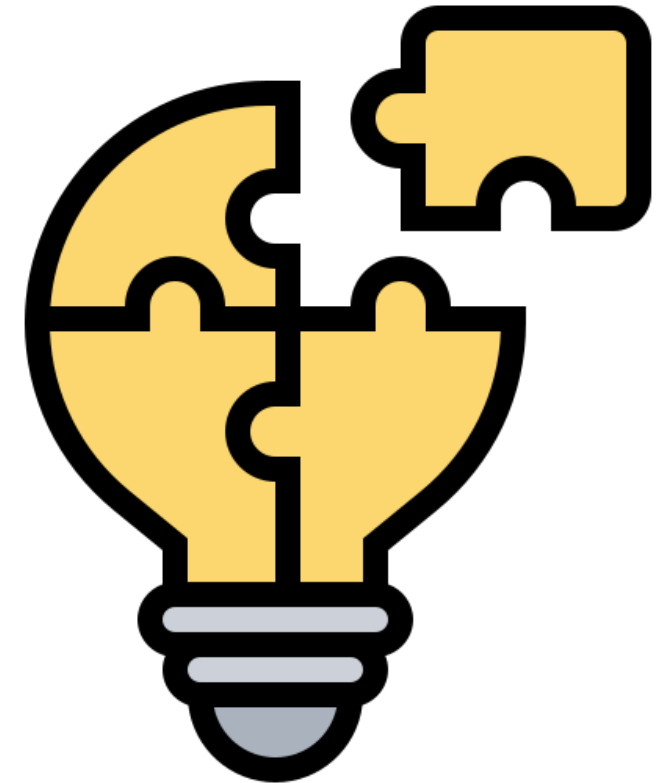
Med det nya arbetssättet är det i utvecklingsarbetets **analysfas** vi säkerställer att hållbarhet kommer in i själva kärnan av arbetet, så att resten av faserna, inklusive själva genomförandet, **genomsyras** av en regional utveckling som är **hållbar**.



Kräver mer resurser tidigt i utvecklingsarbetet, men höjer kvaliteten och kan frigöra mer tid i genomförande av resterande faserna.

Lärdomar från hållbarhetsssäkring så här långt...

- **Tiden** – både att analys är viktigt och tar tid, men vid en tvärgrupp så handlar det ändå om en begränsad avsatt tid ca 40-50 h för arbetsmöten.
- **Lärandet** – vi lär oss om varandras roller och uppdrag, vi lär oss om våra egna roller och uppdrag, vi lär om hållbarhetsintegrering i praktiken, vi får insikter om hur våra sakområden kan samverka bättre för större effekt, vi skapar nytt lärande om lärande osv
- **Resultatet** - hållbarhetsintegrering i *kärnan* av det aktuella området, där hållbarhetsdimensionerna varit drivande för se vad och hur vi behöver göra för att skapa en *hållbar* regional utveckling inom aktuellt område



...och lärandet fortsätter, ju mer vi tränar

Stödfrågor som hjälper oss tänka

STÖDFRÅGOR FÖR ATT SÄKRA HÅLLBARHET

Nuläge Var är vi?	Kritiska faktorer Vad är det som gör att vi inte redan är där vi vill vara (i Börsläget)?	Insatser Vad behöver vi göra?	Börsläge Vart ska vi?
<p>Gör en faktaisamling och beskriv hållbarhetsutmaningar och behov i nuläget.</p> <p>Utgå från fakta, forskning och erfarenheter och betänk att platser i länet liksom grupper i befolkningen har olika förutsättningar. Bryt därför fakta på geografi, diskrimineringsgrunderna (utifrån relevans/möjlighet) och socioekonomi (grundläggande livsvillkor för grupper)</p>	<p>Identifiera faktorer som behöver förändras, för att ta oss till vårt börsläge</p> <p>Utgå från ert börsläge, de hållbarhetsutmaningar och behov som identifierats i nuläget samt från övrig fakta, forskning och erfarenheter.</p>	<p>Formulera insatser som leder till att genomförande och effekt tar oss mot vårt börsläge</p> <p>Utgå från de identifierade kritiska faktorerna samt RUS prioriteringar</p>	<p>Konkretisera hur det ser ut när behov och eventuella omtviverade skillnader inte längre finns och identifierade utmaningar är lösta.</p> <p>Utgå från RUS effektmål.</p>
<p>SOCIAL HÅLLBARHET <i>Hur tas mänskliga resurser till vara, och hur jämlika är möjligheterna utifrån människors olika behov och förutsättningar? Tas olikheter tillvara? Vilka omtviverade skillnader finns mellan olika grupper?</i></p> <ul style="list-style-type: none"> • Vilka när vi/när vi inte idag? • Skiljer sig behov och förutsättningar mellan olika grupper? Hur? • Skiljer sig makt och inflytande mellan olika grupper? Hur? <p>MILJÖMÄSSIG HÅLLBARHET <i>Hur nyttjas miljöresurser? Hur vårdas, respekteras och hushållas vi med ekosystemen? Arbetar vi för en ökad biologisk mångfald och minskar användandet av fossil energi till förmån för förnybara energikällor?</i></p> <ul style="list-style-type: none"> • Hur stor andel fossila respektive förnybara energikällor används? • Hur påverkas ekosystemtjänster (ex. spannmål, dricksvatten, skog, luftrening, pollinering)? • Hur påverkas biologisk mångfald, natur- och kulturmiljöer? • Hur stor andel förnyelsebara respektive återanvändbara naturresurser används och hur fungerar återanvändningen? <p>EKONOMISK HÅLLBARHET <i>Hur nyttjas de ekonomiska resurserna? Hur är den ekonomiska förmågan och konkurrenskraften att växa utan att minska på våra naturresurser eller vår sociala hållbarhet? Hur lyckas vi hushålla, underhålla och förädla våra resurser?</i></p> <ul style="list-style-type: none"> • I vilken grad är nuvarande affärsmodeller livscykelbaserade, cirkulära och inkluderande? • Nyttjas sociala och miljömässiga dimensioner som medel för att uppnå lönsamhet/andra verksamhetsmål? Hur? 	<p>STRUKTURELLA ORSAKER <i>Hur organiseras arbetet (arbetssätt, arbetsrutiner, processer), hur sker samverkan, vad prioriteras och vilka beslut tas, hur allokeras olika resurser, hur sker information och kommunikation etc.</i></p> <ul style="list-style-type: none"> • Ligger fokus på långsiktighet, där arbete för ökad hållbarhet ses som en investering som ger avkastning på sikt eller ligger fokus på kortsiktigt snabba resultat? • Prioriteras resurser för proaktivt eller för reaktivt arbete? • Styr behov och förutsättningar vilka som prioriteras kopplat till resurser, tillgänglighet och information? • Finns det normer och beteendemönster som begränsar möjligheten att arbeta för ökad hållbarhet (socialt, miljömässigt, ekonomiskt)? • Finns det ekonomiska begränsningar som hindrar arbetet för ökad hållbarhet (socialt, miljömässigt, ekonomiskt)? • Finns det juridiska begränsningar som hindrar arbetet för ökad hållbarhet (socialt, miljömässigt, ekonomiskt)? 	<p>PLANERADE VÄGAR FRAMÅT <i>På vilket sätt kan en hållbar omställning ske? Vad kan göras för att åtgärda, främja eller förebygga? Behövs riktade åtgärder för att möta särskilda behov eller förutsättningar? Vilka positiva samband mellan de tre hållbarhetsdimensionerna kan nyttjas?</i></p> <ul style="list-style-type: none"> • Hur kan mer jämlika möjligheter skapas och skillnader mellan grupperns förutsättningar minskas? • Hur kan olika gruppers kompetens och potential tas tillvara? • Hur kan övergång till mer förnybara energikällor och energieffektivisering främjas? • Hur kan omställning till cirkulära material- och produktionsflöden främjas? • Hur kan konkurrenskraft och produktivitet öka samtidigt som negativ miljö- och klimatpåverkan minskar? • Hur kan framväxten av livscykelbaserade, cirkulära och inkluderande affärsmodeller stödjas? 	<p>SOCIAL HÅLLBARHET <i>På vilket sätt blir möjligheterna mer jämlika när vi har genomfört insatserna? Hur har insatserna bidragit till att vi på ett bättre sätt tar tillvara mänskliga resurser?</i></p> <p>MILJÖMÄSSIG HÅLLBARHET <i>På vilket sätt vårdas, respekteras och hushållas vi bättre med ekosystemen när vi har genomfört insatserna? Hur har insatserna bidragit till ändrad energiproduktion och energianvändning? Vilka ökade cirkulära flöden finns?</i></p> <p>EKONOMISK HÅLLBARHET <i>Hur har de ekonomiska resurserna nyttjats för att bidra till omställning? På vilket sätt har konkurrenskraften stärkts genom att tillvarata möjligheter i en mer inkluderande och cirkulär ekonomi?</i></p> <p><i>På vilket sätt kan de tre hållbarhetsdimensionerna skapa synerger med varandra?</i></p>

Vi tar ett exempel

- Attraktiva och Tillgängliga platser

Gävleborg har ett hållbart resande

ÖPPET NYTÄNKANDE HÅLLBART



Nuläge
Var är vi?

Kritiska faktorer
Vad är det som gör att vi inte redan är där vi vill
vara (i Börläget)?

Insatser
Vad behöver vi göra?

Börläge
Vart ska vi?

- ÖPPET, NYTÄNKANDE, HÅLLBART

Gävleborg har ett hållbart resande.

Vi har skapat förutsättningar för

- Fler val av digital tillgänglighet istället för transport
 - Ökad andel transporter med gång, cykel, elsparkscykel mm
 - Ökad andel transport med delat fordon
 - Färre egna transporter med bensindrivna bilar
- (Hämtat från Handbok för trafikstrategiskt arbete, Boverket, SKR, trafikverket)

Nulägesbeskrivning

Social hållbarhet

Vilka när vi/när vi inte idag

- Ungas fritidscyklande har minskat. Störst minskning bland äldre ungdomar
- Kvinnor med utländsk bakgrund som är 35 år och äldre i högre utsträckning än de med inrikes bakgrund aldrig cyklar och inte kan cykla.
- 16-24-åringar med utländsk bakgrund utmärker sig då 30 procent aldrig cyklar, jämfört med knappt 1 procent av unga med inrikes bakgrund.
- Män använder elsparkcyklarna mer än kvinnor, och åldersgruppen under ca 35 år är den största gruppen användare
- Finns alternativ till bil väljer kvinnor i högre utsträckning än män dessa

Skiljer sig behov och förutsättningar mellan olika grupper?

- Män har längre avstånd till arbete än kvinnor
- Kvinnor tar större ansvar för det obetalda hemarbetet
- kvinnor runt 20 och yngre har både högre utbildningsnivå, högre körkortsinnehav och använder bil något mer än vad män i samma ålder
- Män i singelhushåll spenderar betydligt mer av sin hushållsbudget på transporter och specifikt bilanvändning än vad kvinnor gör i motsvarande singelhushåll

Miljömässig hållbarhet

Hur stor andel fossila respektive förnybara energikällor används?

- Bilåkandet står för nära 20 procent av Sveriges totala klimatutsläpp. Utsläppen minskar för varje år eftersom bilarna blir allt bränslesnålare, men minskningen beror också på att bilåkandet totalt minskar. Bilarna släpper ut ämnen som försurar mark och vatten och det leder till övergödning av sjöar och hav.
- Efter minskningen av personbilstrafiken med drygt 6 procent som skedde i Sverige under 2020 i pandemins inledning skedde under 2021 en ökning av personbilstrafiken med 4 procent. Jämfört med 2019 är trafiken fortfarande 3 procent lägre
- Den totala körsträckan 2020 var 5 procent lägre än 2019
- Under 2020 minskade kollektivtrafikresandet med 30 procent som följd av restriktioner och förändrade resebeteenden under pandemin. Samtidigt ökade cyklingen med mer 20 procent. Cyklingen hade redan börjat öka några år innan pandemin.
- 7% av det totala resandet i Gävleborg skedde med cykel år 2020
- 98 975 nya elbilar såldes i Sverige 2022. Sett till andelen elbilar av alla totala fordonsregistreringar så var 31 procent
- Nationellt sett har antalet mopedbilar ökat med 312%, i vissa kommuner med upp till 1500% på tio års tid. Under samma tid har antalet A-traktorer ökat med 162%.

Hur vårdar, respekterar och hushållar vi med ekosystemen?

- 60 procent av arbetsresorna, kollektivtrafiken står för 17 procent, cykel för 12 procent och gång för 9 procent. Annat färdssätt – bland annat moped, motorcykel och flyg – står för 2 procent
- 50% av Gävleborgarna kan på 15 minuter cykla till arbete eller skola
- 67% av Gävleborgarna kan på 30 minuter "elcykla" till arbete eller skola
- Även Trafikverket har varit skeptiska till att enbart förlita sig på en övergång till eldrivet för att nå Sveriges klimatmål på transportområdet, det vill säga 70 procent mindre utsläpp jämfört med 2010 – utan att samtidigt minska resandet med personbil.

Ekonomisk hållbarhet

Nyttjas sociala och miljömässiga dimensioner som medel för att uppnå lönsamhet/andra verksamhetsmål?

- Om alla reste som kvinnor gör idag, skulle energianvändningen och utsläppen från persontransporter i Sverige minska med närmare 20 procent. Dessutom skulle användning av bil som färdmedel redan vara i nivå med vad som skattas som hållbart för 2050.

Hur lyckas vi hushålla, underhålla och förädla våra resurser?

- Det krävs att en mängd olika åtgärder och styrmedel kombineras och införs. Utöver ökad energieffektivisering, byte av drivmedel och ökade transportkostnader krävs även åtgärder och styrmedel för ett mer transporteffektivt samhälle. En viktig sådan åtgärd är att nyttja digital tillgänglighet för att minska människors resbehov.
- Men varför välja elcykel om man tänker på hälsan? Många låter nämligen lättjan vinna, cykeln stå och kör hellre bil eller åker kollektivt, speciellt om sträckan är lite längre. Där kan en elassisterad cykel leda till nya hälsosammare vanor
- Om du åker elcykel med elassistans är hälsoeffekterna ungefär lika stora som när man åker vanlig cykel
- Med ökat antal fordon har också olyckorna ökat, särskilt anmärkningsvärt bland mopedbilar där antalet olyckor sedan 2009 ökat med 900%
- Avstånd till fritidsaktiviteter, föräldrars heltidsarbete och att barns vardag idag är mer institutionaliserat. Även cyklandet till skolan har minskat, då det fria skolvalet lett till ökade avstånd. Andra orsaker är fler bilar i hushållen, förändringar i hur barn leker och kommunicerar

Nuläge
Var är vi?

Kritiska faktorer
Vad är det som gör att vi inte redan är där vi vill vara (i Börläget)?

Insatser
Vad behöver vi göra?

Börläge
Vart ska vi?

Social hållbarhet

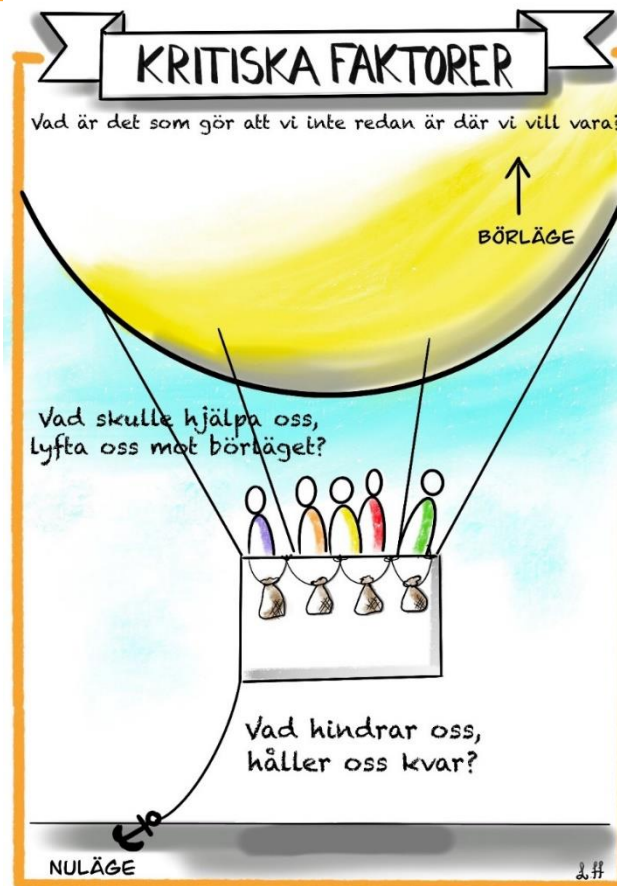
- Cykling når inte äldre ungdomar, kvinnor 35 år och äldre med utländsk bakgrund samt ej heller 16-24 åringar med utländsk bakgrund
 - Finns alternativ till bil väljer kvinnor i högre utsträckning än män dessa
 - Män har längre avstånd till arbete än kvinnor
- Kvinnor tar större ansvar för det obetalda hemarbetet

Miljömässig hållbarhet

- Bilåkandet står för nära 20 procent av Sveriges totala klimatutsläpp. Utsläppen minskar för varje år eftersom bilarna blir allt bränslesnålare, men minskningen beror också på att bilåkandet totalt minskar. Bilarna släpper ut ämnen som försurar mark och vatten och det leder till övergödning av sjöar och hav
- 7% av det totala resandet i Gävleborg skedde med cykel år 2020
- 50% av Gävleborgarna kan på 15 minuter cykla till arbete eller skola

Ekonomisk hållbarhet

- Om alla reste som kvinnor gör idag, skulle energianvändningen och utsläppen från persontransporter i Sverige minska med närmare 20 procent. Dessutom skulle användning av bil som färdmedel redan vara i nivå med vad som skattas som hållbart för 2050



- ÖPPET, NYTÄNKANDE, HÅLLBART

Gävleborg har ett hållbart resande.

Vi har skapat förutsättningar för

- Fler val av digital tillgänglighet istället för transport
 - Ökad andel transporter med gång, cykel, elsparkscykel mm
 - Ökad andel transport med delat fordon
 - Färre egna transporter med bensindrivna bilar
- (Hämtat från Handbok för trafikstrategiskt arbete, Boverket, SKR, trafikverket)

KRITISKA FAKTORER

Vad är det som gör att vi inte redan är där vi vill vara?

↑
BÖRLÄGE

Vad skulle hjälpa oss,
lyfta oss mot börläget?



Vad hindrar oss,
håller oss kvar?

NULÄGE

Hur gick dialogen?



Dokumentation från verkstaden

Linnea visade upp en redan framtagen beskrivning av börläge (önskat läge) och nuläge för ett mer hållbart resande.

Med hjälp av en bild på en luftballong fick deltagarna diskutera vad som

- hindrar luftballongen (vårt resande) att bli mer hållbart
- vad som skulle kunna främja en hållbar omställning
- Med den underliggande frågeställningen – *varför är vi inte redan i börläget med ett hållbart resande?*

Lite längre fram under verkstaden fick deltagarna fundera över två ytterligare frågeställningar

- kan ni koppla de hinder och främjande ni kan se till någon av de tre hållbarhetsdimensionerna social, ekonomisk eller miljömässig hållbarhet?
- fundera över om något från dialogen kring som hindrar/främjar ballongen att lyfta, var centralt/särskilt kritiskt, dvs om det var något av detta som har särskilt stor betydelse för att kunna göra skillnad framåt.
- Verkstaden avslutades med reflektioner kring hur det gick att arbeta med denna metodik

Nedan följer först en tabell med de prioriterade hindrande eller främjande möjligheterna som arbetades fram och därefter en bild där dessa är inklippta i en förändringslogik tillsammans med nuläge och börläge. Inom parantes anges den koppling som sågs till hållbarhetsdimensionerna.

Bra jobbat!

Ett stort antal kritiska faktorer arbetades fram under verkstaden.
Nedan följer de kritiska faktorer som av respektive grupp markerades vara särskilt centrala och kritiska för att kunna göra skillnad framåt.

Kritiska faktorer som främjar

(S) = social hållbarhet
(E) = ekonomisk hållbarhet
(M) = miljömässig hållbarhet

Mod (S)

Mer flexibel livsstil kan bidra till mer individuellt resande (S)
Skapa förutsättningar för fler former av ex. cyklande, tex lastcykelparkering (E)
Mer attraktiv kollektivtrafik för grupper som inte nås idag (S)
Cykling som obligatorisk del i skolan (S)
Mer lönsamt att åka kollektivt (tid och ekonomi) (E)
Bonussystem (E)
Ökad tillgänglighet (S)
Kostnadsfördelar behövs för hållbart resande (E)
Enkelhet (S)
Mer prisvärd kollektivtrafik i tätort behövs (E)
Utveckla kollektivtrafiken (S)

Kritiska faktorer som hindrar

Bilen är norm, samhället planeras utifrån bilen (S+E)
Normer, traditioner och kultur (S)
Förändrad livsstil som ger ett tidspressat schema (S)
Tid upplevelse av att spara/inte spara tid (S)
Budget/ekonomi (E)
Otrygghet i kollektivtrafiken (S)
För höga kostnader för kollektivtrafik (E)
Dåligt synkronisering mellan olika kollektivtrafikformer (E)
Inte tillräckligt bra kollektivtrafik i glesbygd (S+ E)
För dyrt att åks buss, motiverar inte att lämna bilen hemma för korta resor (E)
Stor kostnad att köpa elbil (E + M)

Nuläge Var är vi?	Kritiska faktorer Vad är det som gör att vi inte redan är där vi vill vara (i Börläget)?	Insatser Vad behöver vi göra?	Börläge Vart ska vi?
<p>Social hållbarhet</p> <ul style="list-style-type: none"> - Cykling når inte äldre ungdomar, kvinnor 35 år och äldre med utländsk bakgrund samt ej heller 16-24 åringar med utländsk bakgrund - Finns alternativ till bil väljer kvinnor i högre utsträckning än män dessa - Män har längre avstånd till arbete än kvinnor <p>Kvinnor tar större ansvar för det obetalda hemarbetet</p> <p>Miljömässig hållbarhet</p> <ul style="list-style-type: none"> - Bilåkandet står för nära 20 procent av Sveriges totala klimatutsläpp. Utsläppen minskar för varje år eftersom bilarna blir allt bränslesnålare, men minskningen beror också på att bilåkandet totalt minskar. Bilarna släpper ut ämnen som försurar mark och vatten och det leder till övergödning av sjöar och hav - 7% av det totala resandet i Gävleborg skedde med cykel år 2020 - 50% av Gävleborgarna kan på 15 minuter cykla till arbete eller skola <p>Ekonomisk hållbarhet</p> <ul style="list-style-type: none"> - Om alla reste som kvinnor gör idag, skulle energianvändningen och utsläppen från persontransporter i Sverige minska med närmare 20 procent. Dessutom skulle användning av bil som färdmedel redan vara i nivå med vad som skattas som hållbart för 2050 	<p>Främjande kritiska faktorer</p> <p><i>Mod (S)</i> <i>Mer flexibel livsstil kan bidra till mer individuellt resande (S)</i> <i>Skapa förutsättningar för fler former av ex. cyklande, tex lastcykelparkering (E)</i> <i>Mer attraktiv kollektivtrafik för grupper som inte nås idag (S)</i> <i>Cykling som obligatorisk del i skolan (S)</i> <i>Mer lönsamt att åka kollektivt (tid och ekonomi) (E)</i> <i>Bonussystem (E)</i> <i>Ökad tillgänglighet (S)</i> <i>Kostnadsfördelar behövs för hållbart resande (E)</i> <i>Enkelhet (S)</i> <i>Mer prisvärd kollektivtrafik i tätort behövs (E)</i> <i>Utveckla kollektivtrafiken (S)</i></p> <p>Hindrande kritiska faktorer</p> <p>Bilen är norm, samhället planeras utifrån bilen (S+E) Normer, traditioner och kultur (S) Förändrad livsstil som ger ett tidspressat schema (S) Tid upplevelse av att spara/inte spara tid (S) Budget/ekonomi (E) Otrygghet i kollektivtrafiken (S) För höga kostnader för kollektivtrafik (E) Dåligt synkronisering mellan olika kollektivtrafikformer (E) Inte tillräckligt bra kollektivtrafik i glesbygd (S+ E) För dyrt att åka buss, motiverar inte att lämna bilen hemma för korta resor (E) Stor kostnad att köpa elbil (E + M)</p>		<p>- ÖPPET, NYTÄNKANDE, HÅLLBART</p> <p>Gävleborg har ett hållbart resande.</p> <p>Vi har skapat förutsättningar för</p> <ul style="list-style-type: none"> - Fler val av digital tillgänglighet istället för transport - Ökad andel transporter med gång, cykel, elsparkscykel mm - Ökad andel transport med delat fordon - Färre egna transporter med bensindrivna bilar <p>(Hämtat från Handbok för trafikstrategiskt arbete, Boverket, SKR, trafikverket)</p>

(S) = social hållbarhet

(E) = ekonomisk hållbarhet

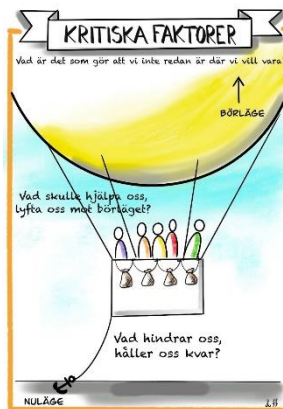
(M) = miljömässig hållbarhet

Koppling till hållbarhetsdimensionerna
Prioritera två främjande respektive hindrande
kritiska faktorer

Material och presentation från idag

Material och dokumentation kommer att tillgängliggöras efter framstegsdagen på webben.

Stödfrågor för att säkra hållbarhet	Stödfrågor för att säkra hållbarhet	Stödfrågor för att säkra hållbarhet	Stödfrågor för att säkra hållbarhet
<p>Stödfrågor för att säkra hållbarhet</p> <p>Stödfrågor för att säkra hållbarhet</p> <p>Stödfrågor för att säkra hållbarhet</p> <p>Stödfrågor för att säkra hållbarhet</p>	<p>Stödfrågor för att säkra hållbarhet</p> <p>Stödfrågor för att säkra hållbarhet</p> <p>Stödfrågor för att säkra hållbarhet</p> <p>Stödfrågor för att säkra hållbarhet</p>	<p>Stödfrågor för att säkra hållbarhet</p> <p>Stödfrågor för att säkra hållbarhet</p> <p>Stödfrågor för att säkra hållbarhet</p> <p>Stödfrågor för att säkra hållbarhet</p>	<p>Stödfrågor för att säkra hållbarhet</p> <p>Stödfrågor för att säkra hållbarhet</p> <p>Stödfrågor för att säkra hållbarhet</p> <p>Stödfrågor för att säkra hållbarhet</p>



Tack!



Strateg social hållbarhet, barnrätt m.m.
Avdelning folkhälsa och hållbarhet,
Region Gävleborg

Mail:
linnea.humble@regiongavleborg.se



Strateg social hållbarhet
Avdelning folkhälsa och hållbarhet,
Region Gävleborg

Mail:
maria.sundman@regiongavleborg.se



Strateg social hållbarhet
Avdelning folkhälsa och hållbarhet,
Region Gävleborg

Mail:
rickard.eklund@regiongavleborg.se