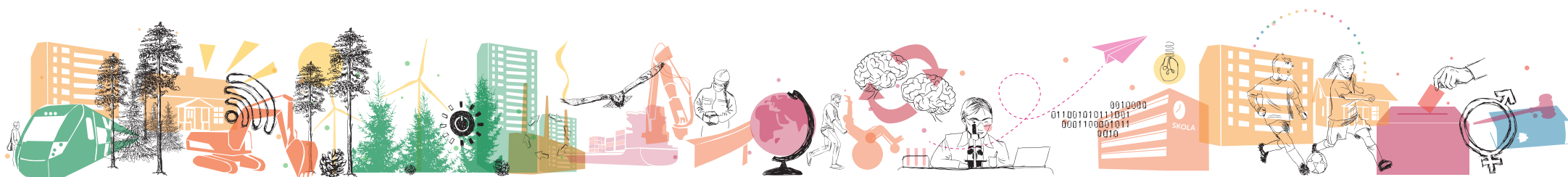


BILAGA

Indikatorer till effektmål
RUS Gävleborg 2030



Bilaga Indikatorer till effektmål, RUS Gävleborg 2030

Indikatorlistan innehåller de fem målområden med 15 effektmål som ingår i den regionala utvecklingsstrategin (RUS). Listan innehåller även beskrivning av de indikatorer som avser att mäta respektive effektmål. Dessa indikatorer är hållbarhetsintegrerade utifrån sociala, miljömässiga och ekonomiska hållbarhetsperspektiv. Indikatorerna följs upp årligen med uppdaterad och tillgänglig data.

Kontakta Samhällsmedicin, Region Gävleborg vid frågor om indikatorerna

E-post: smg@regiongavleborg.se

ATTRAKTIVA OCH TILLGÄNGLIGA PLATSER				
EFFEKT MÅL	INDIKATOR	BESKRIVNING AV INDIKATORN	ENHET	KÄLLA
Gävleborg har attraktiva platser och goda livsmiljöer för boende, arbete, företagande och besökare - med starka funktionella samband inom länet och över länsgränser	Inflyttningsnetto per 1 000 invånare	Indikatorn anges för riket, länet och kommuner i länet samt delas in i kön och ålder	Antal	SCB
	Antal gästnätter	Indikatorn anges för länet samt delas in i utländska och svenska gästnätter	Antal	Tillväxtverket
	Antal nystartade företag per 1000 invånare	Indikatorn anges för riket, länet och kommuner i länet samt delas in i kön, ålder och bakgrund	Antal	Kolada, Rådet för främjande av kommunala analyser (RKA)
	Nettoinpendling	Indikatorn anges för länet och kommuner i länet samt delas in i kön	Procent	Kolada
	Befolkningsutveckling	Indikatorn anges för riket, länet och kommuner i länet samt delas in i kön, ålder och bakgrund	Antal och årlig procentuell förändring	SCB
	Invånare med tillgång till dagligvarubutik (kortare än 2 km till närmaste)	Indikatorn anges för riket, länet och kommuner i länet	Kilometer	BRP+/PIPOS, Tillväxtverket

	Tillgång till grundskola (kortare än 2 km till närmaste)	Indikatorn anges för riket, länet och kommuner i länet	Kilometer	BRP+/PIPOS
	Kommuner med bostadsmarknad i balans	Indikatorn anges för riket, länet och kommuner i länet samt delas in i tätbebyggda och glesbebyggda kommuner	Balans, obalans och överskott på bostäder	Boverket
	Andel som är nöjd med sin kommun i dess helhet som en plats att bo och leva på	Indikatorn anges för riket, länet och kommuner i länet samt delas in i kön	Andel höga betyg på en tiogradig skala (8-10)	SCB
Gävleborg har robust och kapacitetsstark infrastruktur med hög tillgänglighet för godstransporter och personresor inom länet och över länsgränser	Restidskvot för järnväg relativt för personbil och buss	Indikatorn anger utvecklingen av restid för järnväg relativt restid för personbil och buss	Minuter	Eniro
	Kapacitetsbegränsningar och utnyttjande av järnväg	Kapacitetsbegränsningar uppdelat per bandel i Gävleborg och anslutande järnvägsnät. Kapacitetsutnyttjande i max 2 timmar beräknas för hela järnvägssystemet uppdelat per bandel i Gävleborg och anslutande järnvägsnät	Uppdelat per bandel	Trafikverket
	Total vägtrafik	Indikatorn mäter årsmedeldygnstrafik på utvalda vägsträckor i länet	Årsmedeldygnstrafik	Trafikverket
	Tung vägtrafik	Indikatorn mäter årsmedeldygnstrafik på utvalda vägsträckor i länet	Årsmedeldygnstrafik	Trafikverket

	Godsvolymer via Gävleborgs hamn och Söderhamns hamn	Indikatorn mäter utvecklingen av godsvolymer	Tusenton och procentuell förändring	Sveriges hamnar
Gävleborg har en fossiloberoende transportsektor och ett hållbart resande	Utsläpp till luft av växthusgaser, transporter	Indikatorn anges för riket och länet	Tusen ton koldioxidekvivalenter/inv	Kolada
	Andel miljöbilar i förhållande till totalt antal bilar i trafik	Indikatorn anges för riket, länet och kommuner i länet	Procent	Kolada
	Kollektivtrafikens marknadsandel av det totala antalet resor	Indikatorn anges för riket och länet	Procent	Kolada
	Slutanvändning energi inom transporter	Indikatorn anges för riket och länet	MWh/inv	SCB
Gävleborg har snabb och robust digital infrastruktur i hela länet	Tillgång till IT-infrastruktur i den absoluta närheten som medger surfhastigheter om 1 Gbit/s	Indikatorn anges för riket, länet och kommuner i länet samt delas in i tätbebyggda och glesbebyggda kommuner samt hushåll och företag	Procent	Post- och telestyrelsen
	Stabil tillgång till mobilt bredband, yttäckning i områden "där man normalt befinner sig", om 10 Mbit/s respektive 30 Mbit/s	Indikatorn anges för riket, länet och kommuner i länet	Procent	Post- och telestyrelsen

SAMHÄLLSNYTTIG, CIRKULÄR OCH BIOBASERAD EKONOMI

EFFEKT MÅL	INDIKATOR	BESKRIVNING AV INDIKATORN	ENHET	KÄLLA
Gävleborg har ett näringsliv som ställt om till en cirkulär och mer biobaserad ekonomi	Utsläpp av växthusgaser per BRP, marknadsproduktion	Indikatorn anges för länet	Tusen ton koldioxidekvivalenter/Mnkr	SCB
	Förädlingsvärde inom bioekonomin	Indikatorn anges för riket och länet	Andel	SCB
	Sysselsatta inom bioekonomi	Indikatorn anges för riket och länet	Andel	SCB
Gävleborg har en offentlig sektor som ställt om och drivit på samhällets omställning till en cirkulär och mer biobaserad ekonomi	Utsläpp av växthusgaser per BRP, offentlig sektor	Indikatorn anges för riket och länet	Tusen ton koldioxidekvivalenter/Mnkr	SCB
	Totalt insamlat hushållsavfall	Indikatorn anges för länet och för kommuner i länet	Kg/inv	Kolada/Avfall Sverige
	Hushållsavfall som samlats in för materialåtervinning, inkl. biologisk behandling, av det totala hushållsavfallet	Indikatorn anges för länet och kommuner i länet	Procent	Kolada/Avfall Sverige
Gävleborg har kapacitetsstark fossilfri energiproduktion och effektiv energianvändning	Andel förnybar elproduktion i förhållande till total elproduktion	Indikatorn anges för riket och länet	Procent	SCB
	Slutanvändning energi totalt	Indikatorn anges för riket och länet	MWh/inv	SCB
	Utsläpp av växthusgaser per BRP, marknadsproduktion	Indikatorn anges för riket och länet	Tusen ton koldioxidekvivalenter/Mnkr	Kolada

KONKURRENSKRAFTIGT NÄRINGS LIV OCH HÅLLBAR ARBETSMARKNAD

EFFEKT MÅL	INDIKATOR	BESKRIVNING AV INDIKATORN	ENHET	KÄLLA
Gävleborg har en jämställd och jämlik arbetsmarknad	Index över könssegregerade näringsgrenar (avvikelse från 50/50)	Indikatorn anges för länet och kommuner i länet samt delas in i ålder	Procent	SCB
	Sysselsättningsgrad	Indikatorn anges för länet och kommuner i länet samt delas in i kön, ålder och bakgrund	Procent	RAMS, SCB
	Öppet arbetslösa och sökande i program med aktivitetsstöd	Indikatorn anges för riket, länet och kommuner i länet samt delas in i kön	Procent	Arbetsförmedlingen/Kolada
	Antal år (vistelsetid) när sysselsättningen är över 50 procent	Indikatorn anges för länet och kommuner i länet samt delas in i kön	Procent	Supercross, Region Gävleborg
Gävleborg har god matchning mellan utbud och efterfrågan på arbetskraft	Andel småföretag som anser att bristen på lämplig arbetskraft är ett stort hinder för tillväxt	Indikatorn anges för riket och länet	Procent	Tillväxtverket
	Andel av arbetskraften som arbetar i yrke som motsvarar deras kompetens (matchningsgrad)	Indikatorn anges för länet och FA-region samt delas in i kön, ålder och bakgrund	Procent	SCB
Gävleborg har ett brett, diversifierat och inkluderande näringsliv	Branschbredd (andel i 10 största branscherna eller antal branscher som förekommer)	Indikatorn anges för riket, länet och för länets kommuner samt delas in i kön	Procent eller antal	RIS/RAPS, Tillväxtverket
	Andel operativa företagsledare per sysselsatt	Indikatorn anges för länet samt delas in i kön, ålder, bakgrund och bransch	Procent	Tillväxtverket
	Andel i dagbefolkningen som är sysselsatta inom	Indikatorn anges för riket, länet och	Procent	RIS/RAPS

	kunskapsintensiva företagstjänster	kommuner i länet samt delas in i kön		
Gävleborg har ett starkt och internationellt konkurrenskraftigt näringsliv	Varuexportvärde per invånare, fördelat per arbetsställe	Indikatorn anges för riket och länet	Tkr/inv	Tillväxtverket
	Antal exporterande företag per 1000 invånare	Indikatorn anges för riket och länet	Antal	Tillväxtverket
	Ekonomisk tillväxt BRP	Indikatorn anges för länet	Mnkr	SCB
	BRP/sysselsatt	Indikatorn anges för länet samt delas in marknadsproduktion för tjänster och varor	Mnkr/sysselsatt	SCB
	Andel små och medelstora företag som exporterat under senaste året	Indikatorn anges för riket och länet	Procent	Tillväxtverket

HÖG KUNSKAP OCH INNOVATIONSFÖRMÅGA

EFFEKT MÅL	INDIKATOR	BESKRIVNING AV INDIKATORN	ENHET	KÄLLA
Gävleborg har höjt utbildningsnivån på alla nivåer och skillnader mellan grupper har minskat	Andel med eftergymnasial utbildning	Indikatorn anges för riket, länet och kommuner i länet samt delas in i kön, ålder och bakgrund	Procent	Kolada/SCB
	Andel med gymnasial utbildning	Indikatorn anges för riket, länet och kommuner i länet samt delas in i kön, ålder och bakgrund	Procent	Kolada/SCB
	Andel gymnasieelever med examen inom 4 år	Indikatorn anges för riket, länet och kommuner i länet samt delas in i kön	Procent	Kolada/SCB
Gävleborg har tagit tillvara digitaliseringens möjligheter i hela samhället	Digitaliseringsindex	Indikatorn anges för länet	Procent	Tillväxtverket
	Tillgång till IT-infrastruktur i den absoluta närheten som medger surfhastigheter om 1 Gbit/s	Indikatorn anges för riket, länet och kommuner i länet samt delas in i tätbebyggda och glesbebyggda kommuner samt hushåll och företag	Procent	Post- och telestyrelsen
	Stabil tillgång till mobilt bredband, yttäckning i områden "där man normalt befinner sig", om 10 Mbit/s respektive 30 Mbit/s	Indikatorn anges för riket, länet och kommuner i länet	Procent	Post- och telestyrelsen
Gävleborg har hög innovationskraft som möter samhällsutmaningar	Antal nystartade företag per 1000 invånare	Indikatorn anges för riket, länet och kommuner i länet samt delas in i kön, ålder och bakgrund	Antal	Kolada

	Totala utgifter för Gävleborgs egen FoU-verksamhet	Indikatorn anges för riket och länet samt delas in i sektor	Mnkr	SCB
	Andel små och medelstora företag som utvecklat och sålt nya produkter	Indikatorn anges för riket och länet	Procent	Tillväxtverket
	Andel småföretag som vill växa	Indikatorn anges för riket och länet	Procent	Tillväxtverket
	Andel elever som deltagit i Ung Företagsamhets utbildningskoncept av det totala antalet gymnasieelever	Indikatorn anges för riket och länet	Procent	Ung Företagsamhet/Skolverket

JÄMLIKT OCH JÄMSTÄLLT SAMHÄLLE

EFFEKTMÅL	INDIKATOR	BESKRIVNING AV INDIKATORN	ENHET	KÄLLA
Gävleborg har en jämställd och jämlik arbetsmarknad	Se målområde Konkurrenskraftigt näringsliv och hållbar arbetsmarknad			
Gävleborg har höjt utbildningsnivån på alla nivåer och skillnader mellan grupper har minskat	Se målområde Hög kunskap och innovationsförmåga			
Gävleborg har hög tillit till och delaktighet i samhället och samhällsutvecklingen	Valdeltagande i riksdagsval	Indikatorn anges för riket, länet och kommuner i länet samt delas in i kön, ålder, utbildningsnivå och bakgrund	Procent	SCB
	Tillit till andra människor	Indikatorn anges för riket, länet samt delas in i kön, ålder, utbildningsnivå och bakgrund	Procent	Nationella folkhälsoenkäten, Folkhälsomyndigheten
	Låg delaktighet i sociala aktiviteter	Indikatorn anges för riket, länet samt delas in i kön, ålder, utbildningsnivå och bakgrund	Procent	Nationella folkhälsoenkäten
	Unga vuxna som vill vara med och påverka frågor som rör sin kommun	Indikatorn anges för länet och kommuner i länet samt delas in i kön	Procent	Ungdomsenkäten LUPP, Region Gävleborg