



አባይ ከንከን ክደሊ ይኸኛል?

ሓበሬታ ንሓተትቲ ዑቕባን ብዘይ መንበሪ ፍቓድ ኣብ ሸወደን ንዘለዉ ሰባትን።

Var ska jag söka vård?

Information för asylsökande och personer som är i Sverige utan tillstånd.



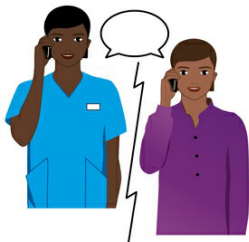
ከንክን ዘድልዮኹምን ናበይ ከም እትጥምቱ ዘይትፈልጡን ዲኹም ወይ'ውን ቋንቋ ሽወደን ክትዛረቡ እንተዘይክኢልኹም፡ ናብ መምርሒታት ክንክን ብስልኪ +46 650 925 35 ክትድውሉ ትክእሉ ኢኹም። እቶም መምርሒታት ክንክን እንግሊዝኛ ክዛረቡ ዝክእሉ ነርስታት እዮም። ምስ ማእከል ጥዕና ክትራኹቡን ቆጻራ ክትሕዙን ክሕግዙኹም እዮም። ተርጓሚ እንተድኣ ደሊኹም ንገሩና።

Behöver du vård och inte vet vart du ska vända dig, eller om du inte kan prata svenska, kan du ringa vårdvägvisarna på telefon +46 650 925 35. Vårdvägvisarna är sjuksköterskor som kan prata engelska. De hjälper dig att kontakta en hälsocentral för att boka en tid. Berätta om du behöver en tolk.



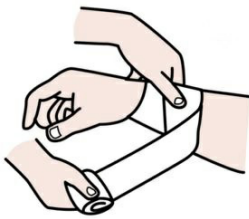
ኣብ መርብብ ሓበሬታ 1177.se ብዛዕባ ጥዕናን ሕክምናዊ ክንክንን ብዝተፈለገዩ ቋንቋታት ሓበሬታ ክትረኹቡ ትክእሉ ኢኹም። ኣብ ቀረባኹም ዝርከብ ማእከል ጥዕና ወይ ክፍሊ ህጹጽ ረድኤት ዝርከቡ ቦታ እውን ክትረከቡ ትክእሉ ኢኹም።

På webbplatsen 1177.se kan du få information om hälsa och sjukvård på olika språk. Du kan också hitta var din närmaste vårdcentral eller akutmottagning ligger.



ብተወሳኺ ናብ ቁጽራ ተሌፎን 1177 ክትድውሉ ትክእሉ ኢኹም። ድሕሪ ምስ ነርስ ክትዘራቡ ትክእሉ ኢኹም። መዓልታዊ፣ 24 ሰዓት ክትድውሉ ትክእሉ ኢኹም።

Du kan också ringa telefonnum mer 1177. Då får du prata med en sjuksköterska. Du kan ringa alla dagar, dygnet runt.



እታ ነርስ ኣብ ገዛኹም ነቲ ሕማም ወይ መግባእቲ ብኸመይ ከም እትከናኸኑ ምክርን ሓገዝን ክትህበኹም እዮ። እቲ ጻውዒት ቅድሚ ምዝዛመ፣ ክንክን ክትደሊ እንተድኣ ኣድልዩካ፣ ናበይን መዓሰን ክትከይድ ከም ዘለካ፣ እታ ነርስ ክትሕብረካ እዮ።

Sjuksköterskan ger dig råd och hjälp med hur du kan ta hand om sjukdomen eller skadan hemma. Innan samtalet avslutas informerar sjuksköterskan dig om du behöver söka vård, vart du ska vända dig och när.



ንሙብዛሕትኡ መግባእትን ሕማማትን ናብ ማእከል ጥዕና ክትከይዱ ይግባእ። እቲ ማእከል ጥዕና ንኣብነት ንዝዊሕ እዋን ሰዓል እንተሃልዮኹም፣ ኣለርጂ እንተሃልዮኹም ወይ ልምዲ ምትካኻ ሽጋራኻ ክትረግጹ እንተደሊኹም ክሕግዙኹም ይክእል እዮ።

Du ska gå till en vårdcentral för de flesta skador och sjukdomar. Vårdcentralen kan till exempel hjälpa dig om du har haft feber länge, har allergi eller vill sluta röka.



ናይ ኣእምሮ ጥዕና ጸገም እንተሃልየኹም እውን እቲ ማእከል ጥዕና ክሕግዘኹም ይኽእል እዩ። ደገፍ ክትረከቡን ክትዛረቡ እትኽእሉ ሰብ ክህልወኹን ይኽእል እዩ።

Vårdcentralen kan också hjälpa dig om du har psykiska problem. Du kan få stöd och någon att prata med.



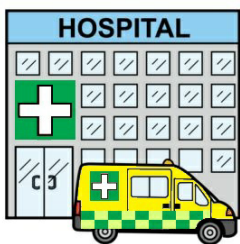
እቲ ማእከል ጥዕና ዝያዳ ፍሉይ ክንከን ጥዕና ምስ ዘድልየኩም ዝያዳ ክሕግዘኩም እዩ። ብድሕሪኡ እቲ ማእከል ጥዕና ምስ ካልእ ክሊኒክ ክራኹብ እዩ። እዚ ድማ ሪፈራል ይበሃል።

Vårdcentralen hjälper dig vidare om du behöver mer specialiserad sjukvård. Då kontaktar vårdcentralen en annan mottagning. Detta kallas remiss.



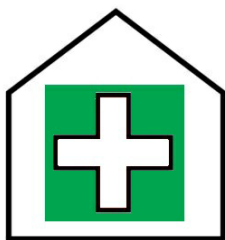
ማእከላት ሕክምና ሙብዛሕትኡ ግዜ ኣብ ሰሙን ካብ ንግሆ ክሳብ ድሕሪ ቀትሪ ክፋታት እዮም። ምሽት ለይትን ሰሙን ዕረፍቲን ናብ ማእከል ጸውዒት ወይ ህጹጽ ክሊኒክ ክትከዱ ትኽእሉ ኢኹም። ኣብኡ ክሳብ ንጽባሒቲ ክትጽብዩ ዘይትኽእሉ ጸገም እንተሃልየኹም ሓገዝ ክትረከቡ ኢኹም።

Vårdcentraler är ofta öppna på vardagar från morgon till eftermiddag. På kvällar, nätter och helger kan du gå till en öppen jourcentral eller jourmottagning. Där får du hjälp om du har ett problem som inte kan vänta tills nästa dag.



ሕዳር ሕማም ወይ መጉዳእቲ ምስ ዘጋጥመኹም፣ ኣብ ሆስፒታል ናብ ዝርከብ ክፍሊ ህጹጽ ረድኤት ክትከይዱ ኣለኹም። ኣብነት ናይቶም ሕዳር ኩነታት፣ ሕዳር ቃንዛ ኣፍልቢ፣ ሸባነት፣ ምብታኽ ዓጽምን ዓቢይቲ ቁስልታትን እዮም።

Vid akuta sjukdomar eller skador ska du åka till en akutmottagning på ett sjukhus. Exempel på akuta tillstånd är akut smärta i bröstet, förlamning, benbrott och stora sår.



ህጹጽ ስነ-ኣእምሮኣዊ ኩነታት ምስ ዘጋጥመኹም እውን ናብ ህጹጽ ክፍሊ ክትከይዱ ትኽእሉ ኢኹም። ንኣሸቲ ጸገማት ሒዘኩም ናብ ክፍሊ ህጹጽ ረድኤት ኣይትድለዩ። ኣብ ክንድኡ ሓገዝ ንምርካብ ምስ ማእከል ጥዕና ክትራኹቡ ይግባእ።

Du kan också vända dig till en akutmottagning vid akuta psykiatriska tillstånd. Åk inte till akutmottagningen med lättare problem. Då ska du kontakta en vårdcentral för att få hjälp.



ኣብ ህጹጽ ኩነታትን ህይወት ሓደ ሰብ ኣብ ሓደጋ እንተ ኣጋጢሙን ናብ 112 ደውሉ። ኣድላዩ እንተኾይኑ ካብ ተርጓሚ ብተሌፎን ሓገዝ ክትረክቡ ትኽእሉ ኢኹም።

Ring 112 vid en akut situation och om någons liv är i fara. Du kan få hjälp av en tolk via telefon om det behövs.



ክንክን ጥዕናን ብሓኪም ዝተኣዘዘ መድሃኒትን ክሳብ 20 ዓመት ዝዕድሚኦም ህጻናት ብነጻ እዮ። ንልዕሊ 20 ዓመት ዝዕድሚኦም ሰባት፣ ክፍሊት ኣሎ።

Hälsa- och sjukvård och medicin på recept är gratis för barn till och med 20 år. För personer över 20 år kostar det pengar.



ብዛዕባ ክንክን ኣብ ጋቭለቦርግ (Gävleborg)
ዝያዳ ኣብ ኣንብቡ 1177.se/Gavleborg/vard-i-gavleborg



Läs mer om vård i Gävleborg på 1177.se/Gavleborg/vard-i-gavleborg