

# Statistik och uppföljning

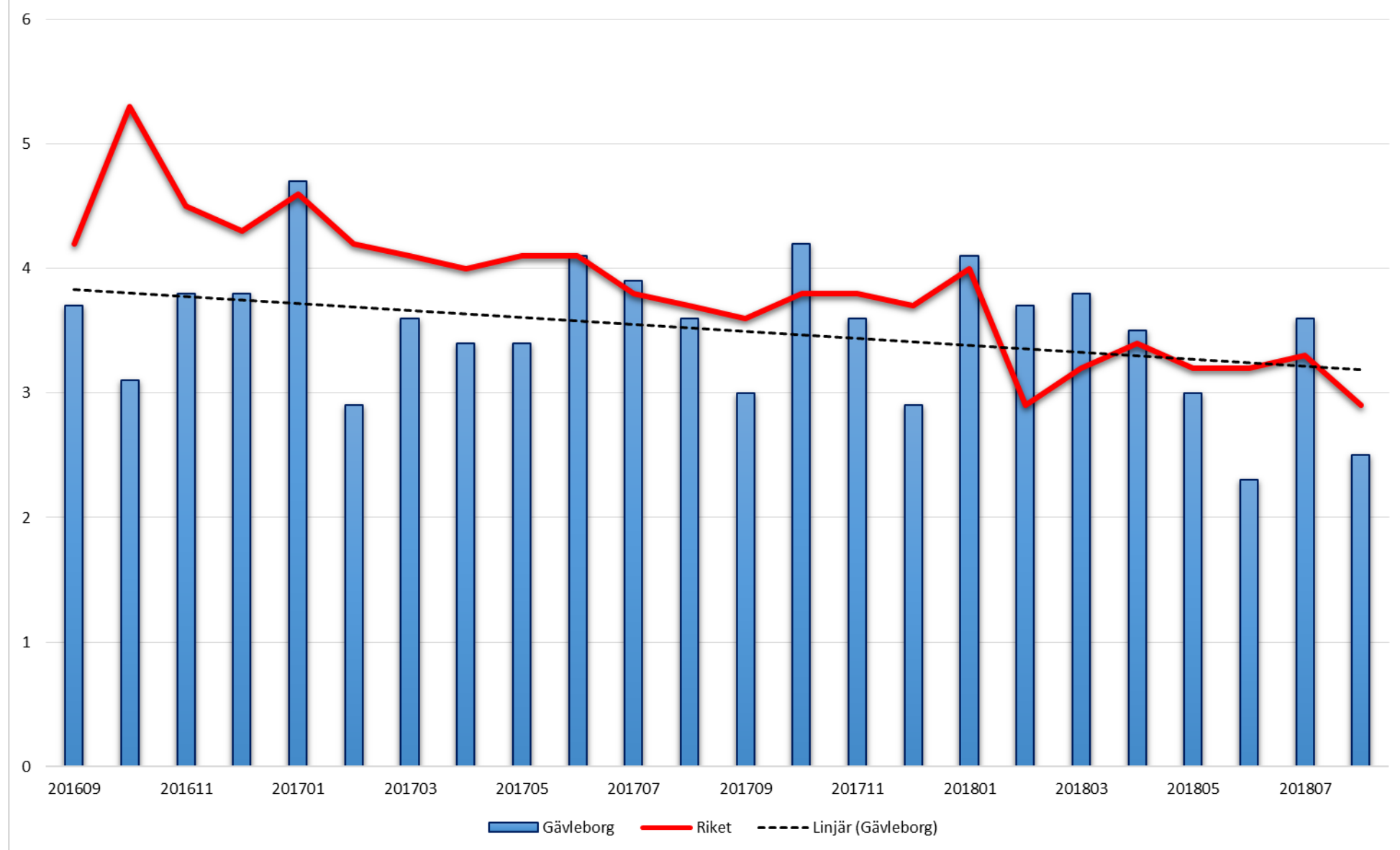
Ellinor Blomberg, Samordnare, Region Gävleborg



**Vår gemensamma  
patient och brukare**  
vårt gemensamma uppdrag

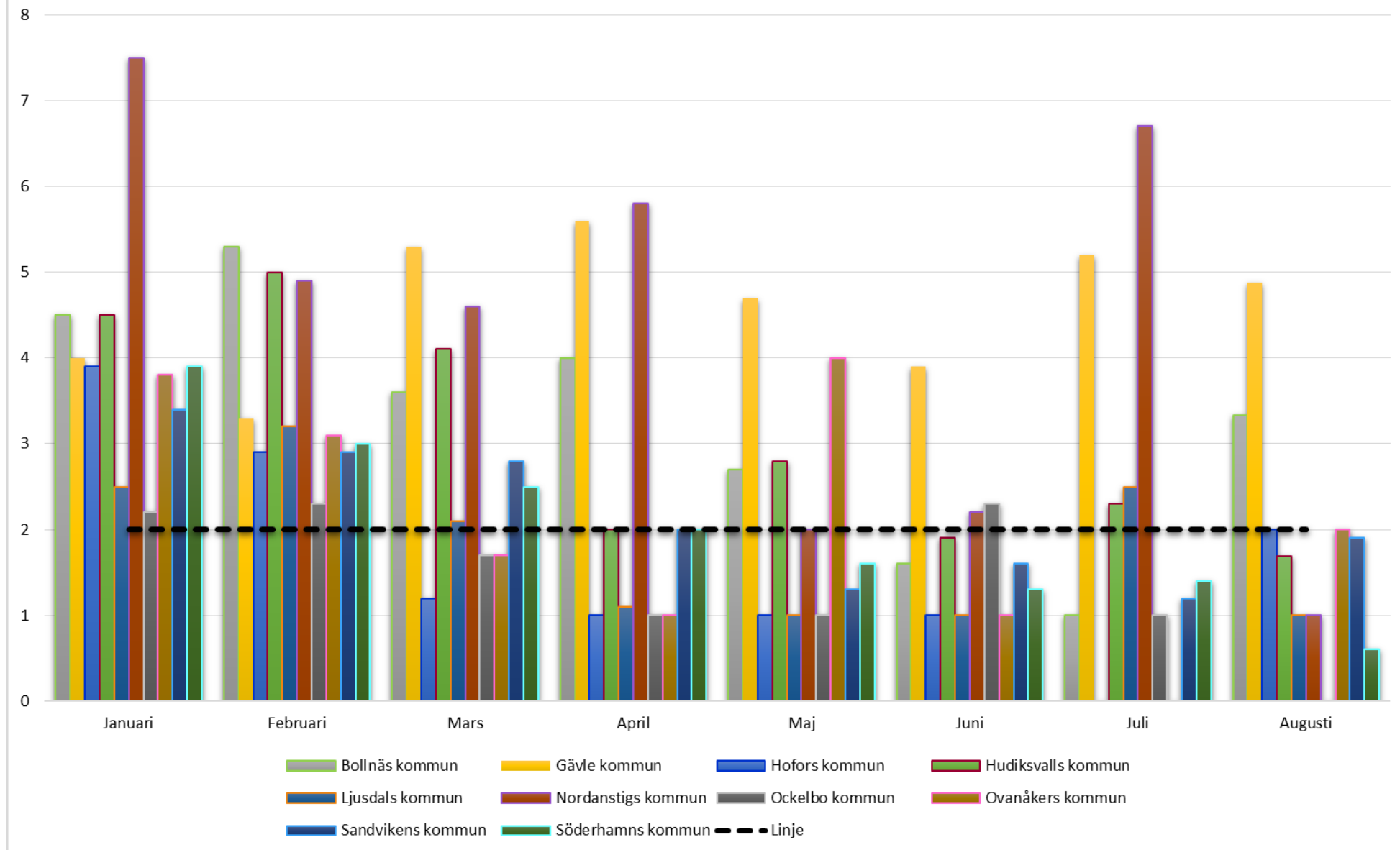


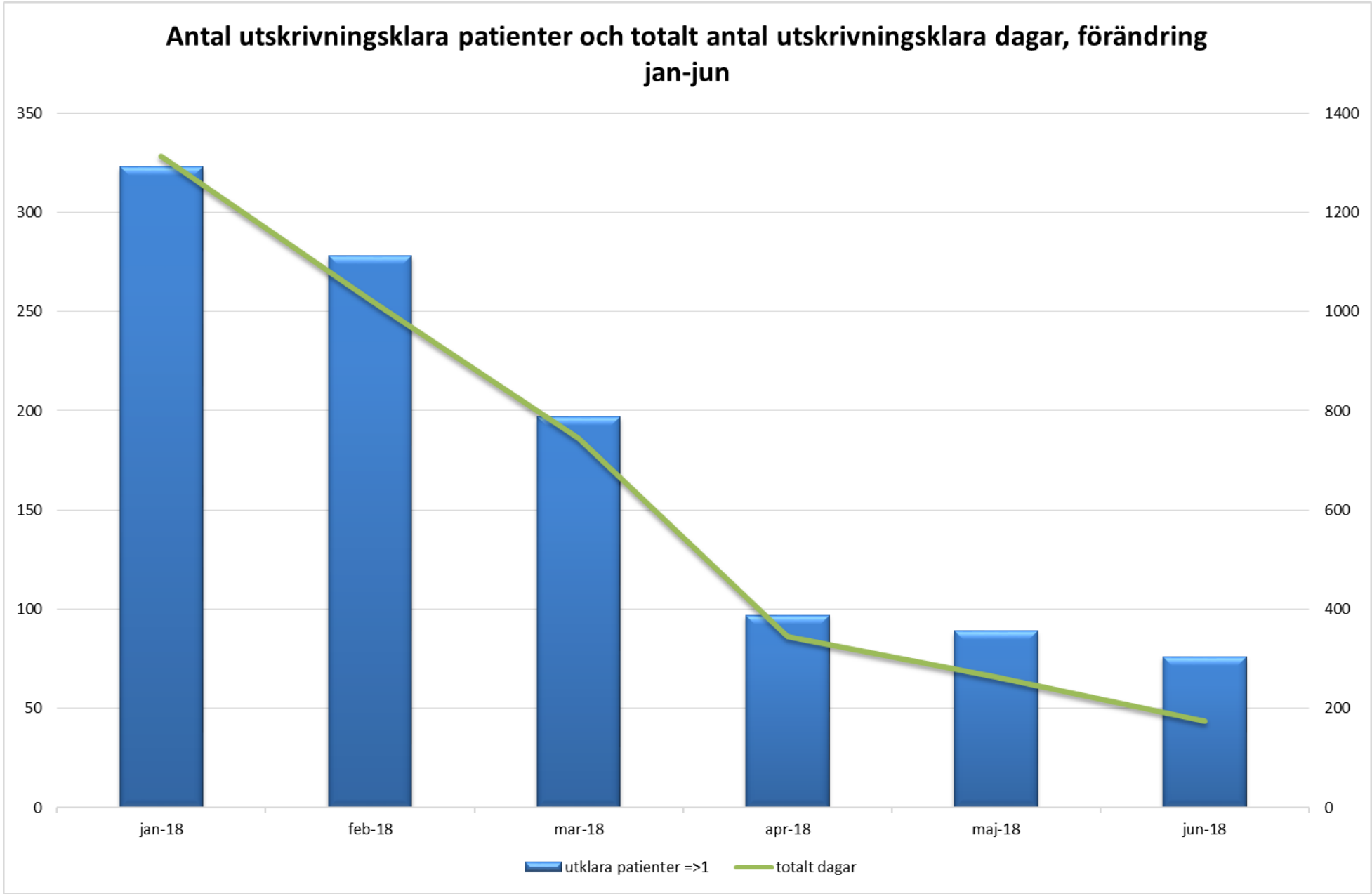
### Antal dagar i medel avseende utskrivningsklara sept 16 - aug 18





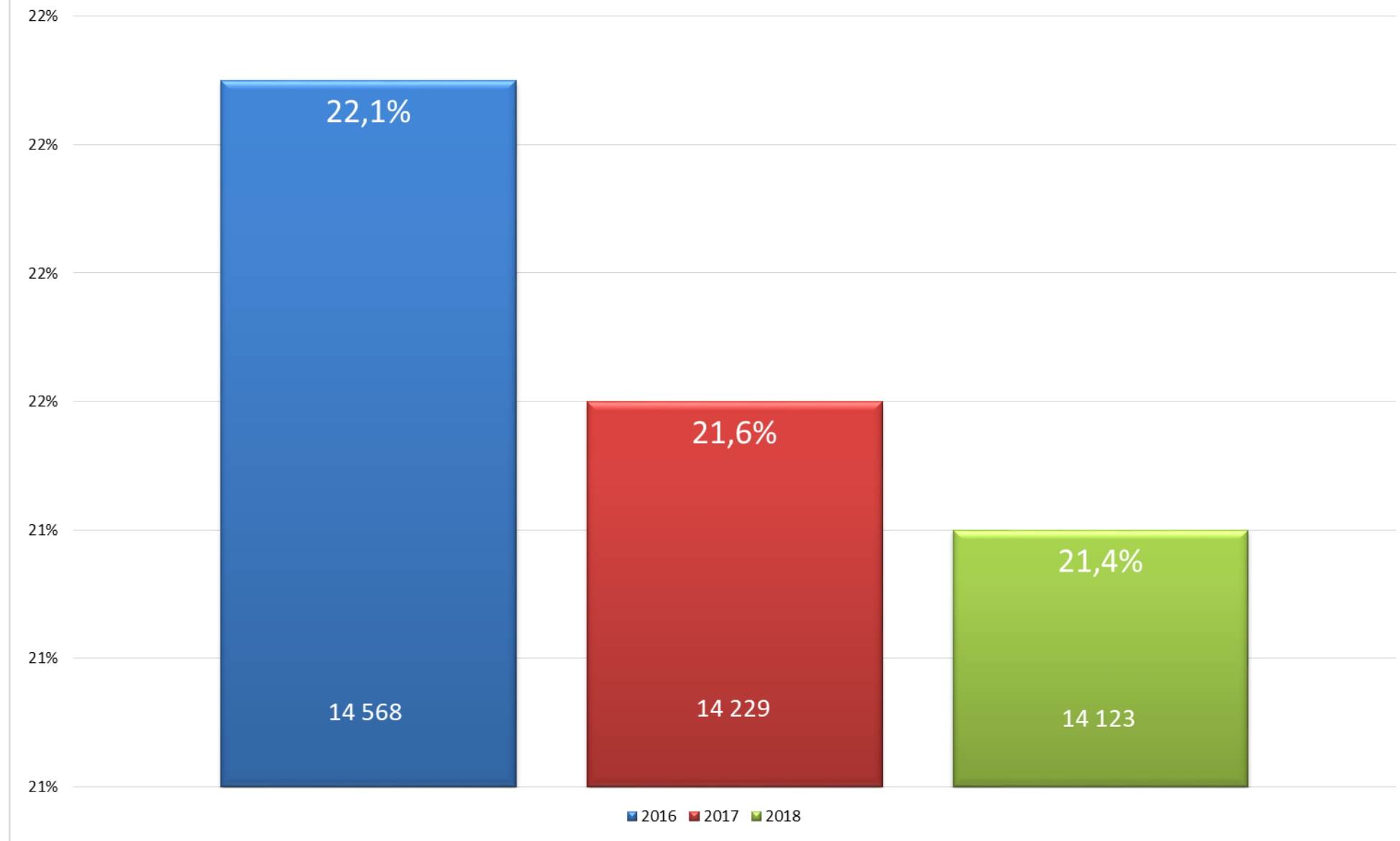
### Antal utskrivningsklara dagar i medel per kommun 2018





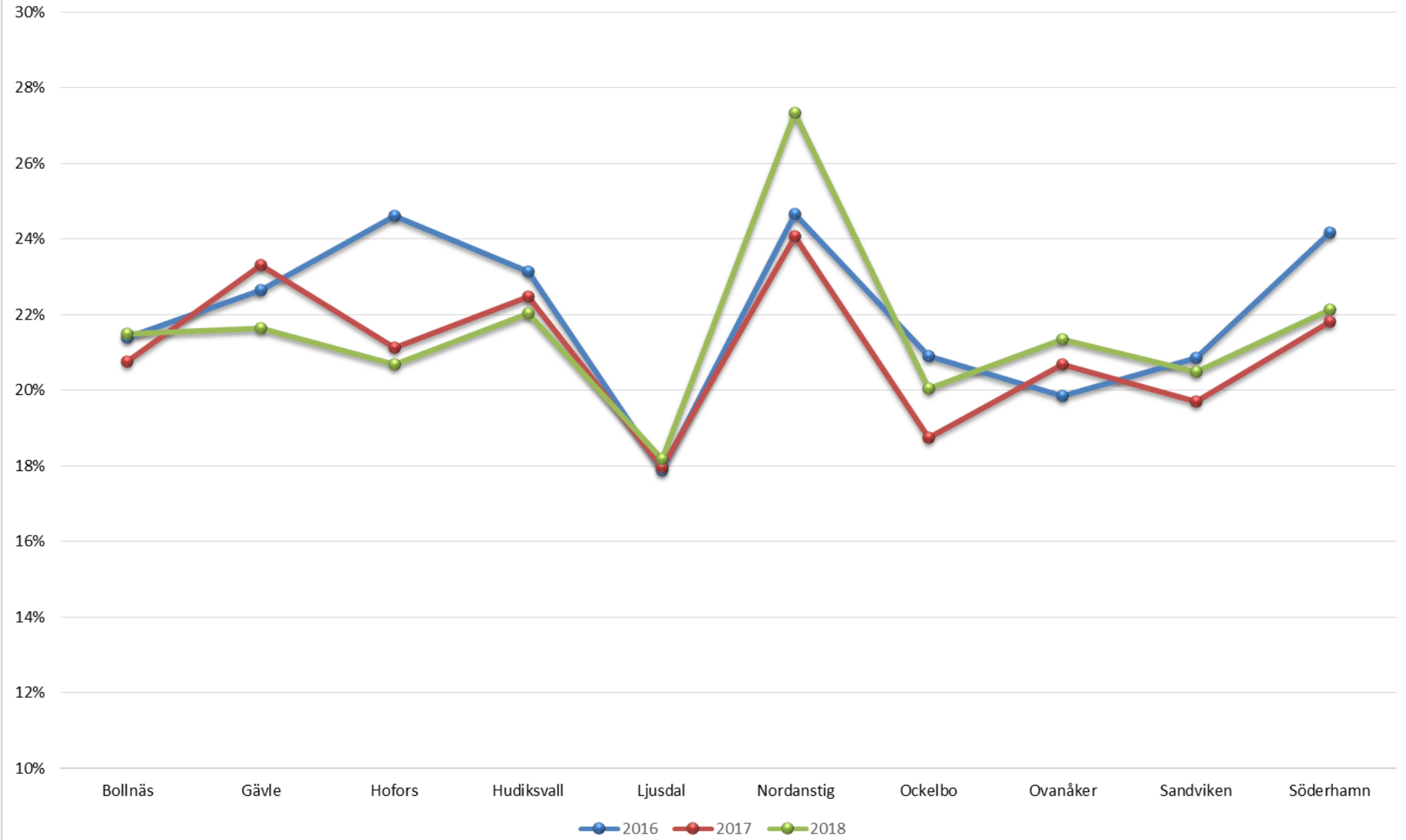


### Andelen inskrivna i slutenvården per år, de över 65 år (tom augusti per år)



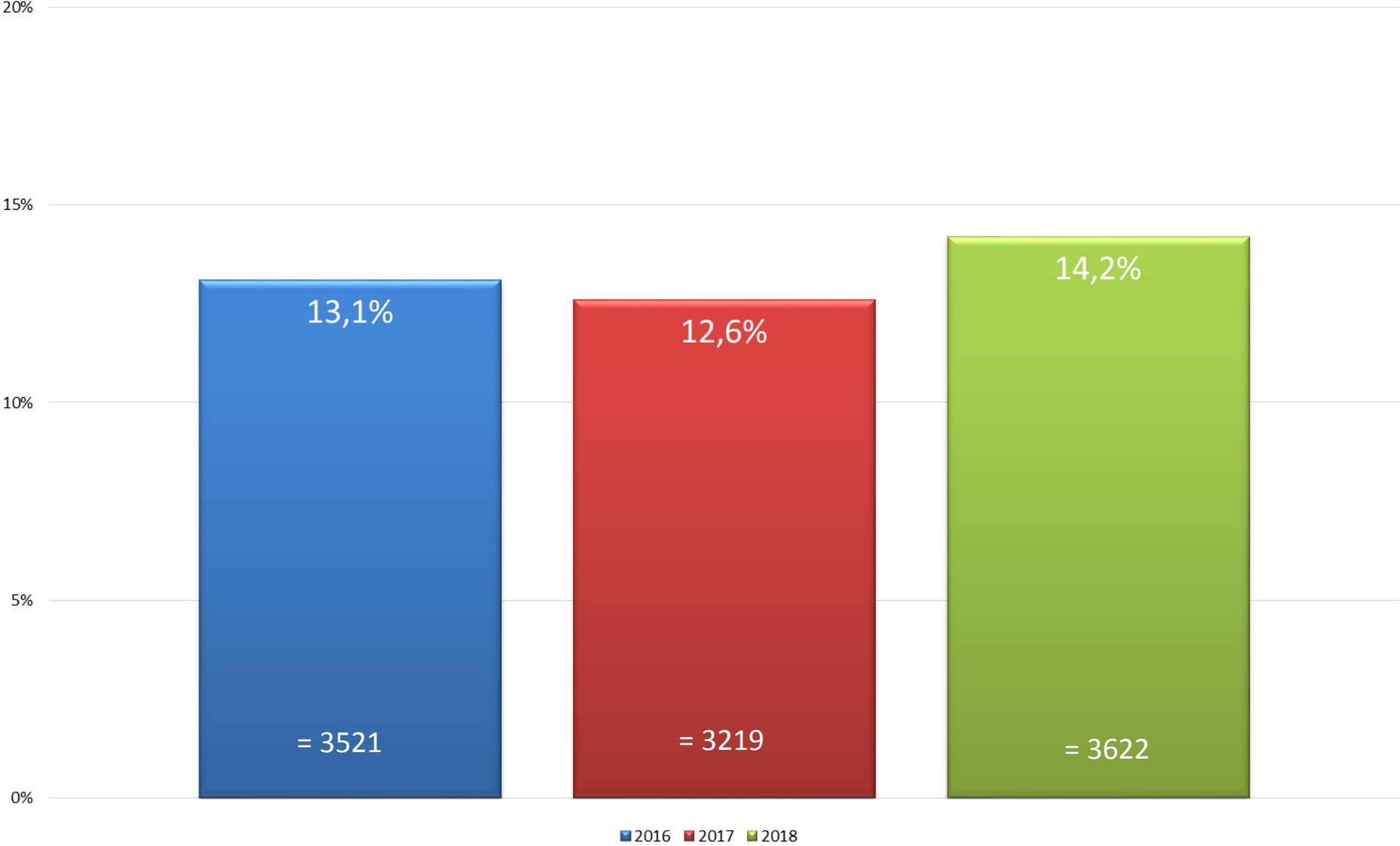


### Andelen inskrivna av befolkningen som är över 65 år per kommun (tom augusti per år)



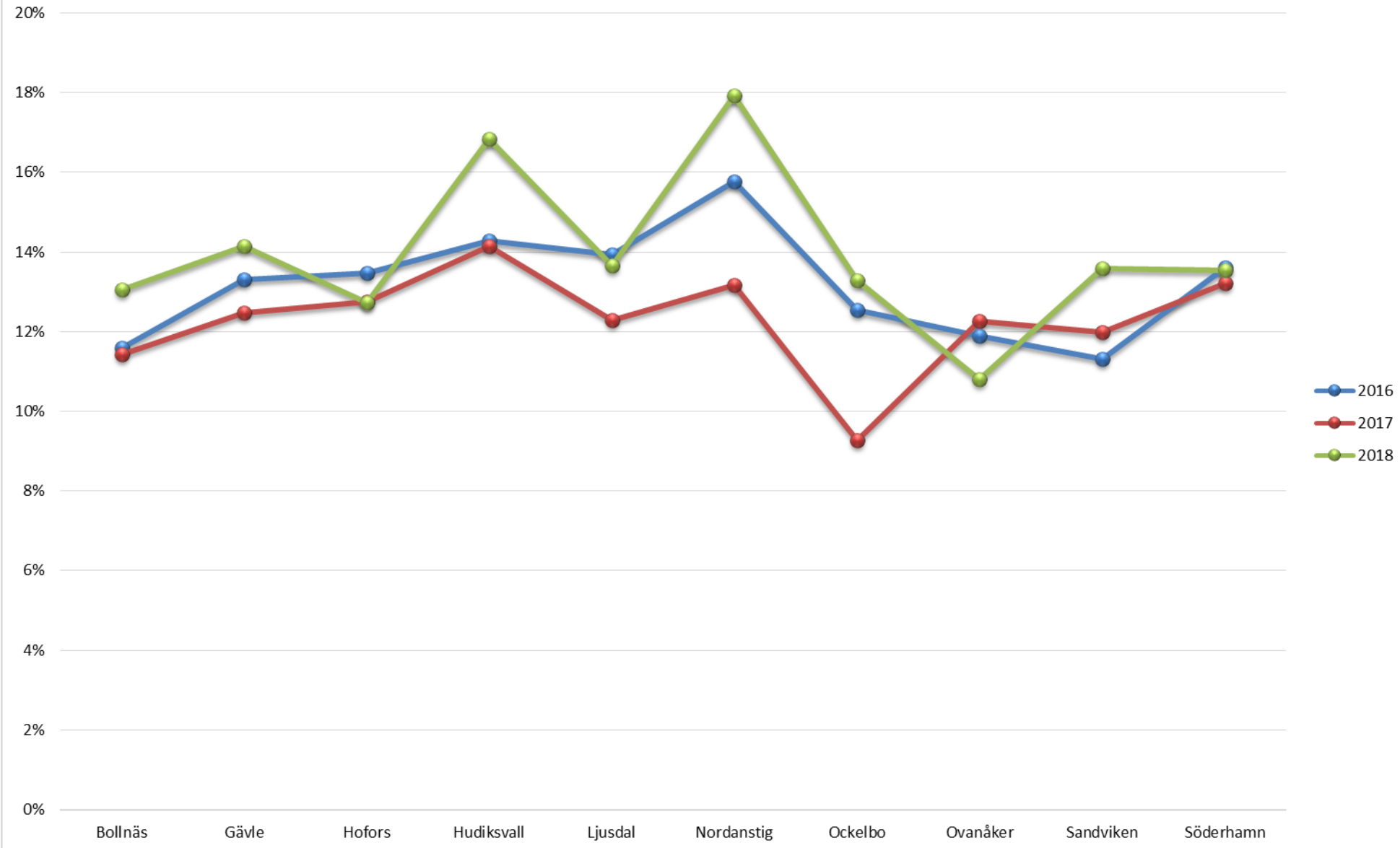


### Andelen återinskrivna inom länet per år (tom augusti)





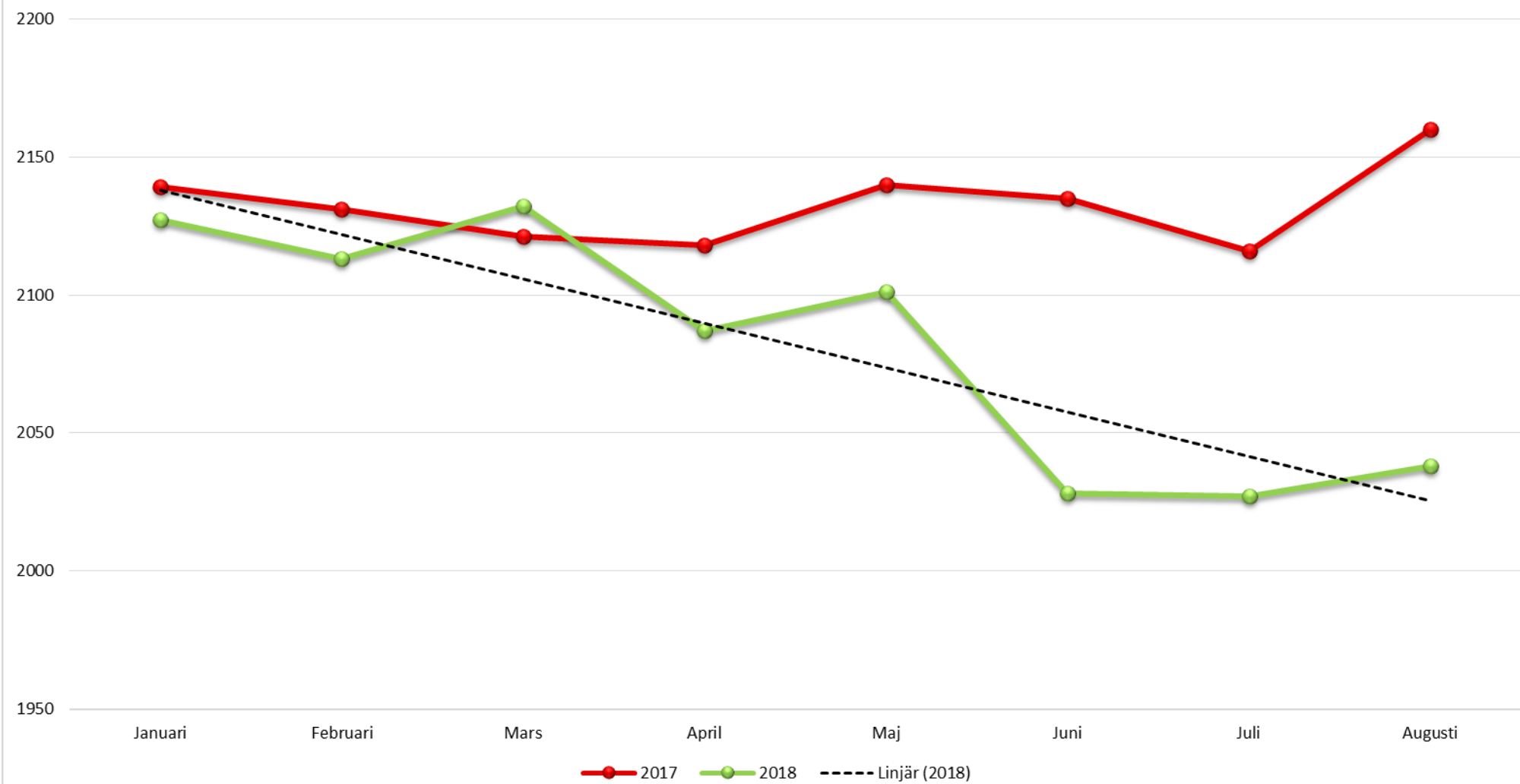
### Andelen återinskrivna per kommun och år (tom augusti per år)





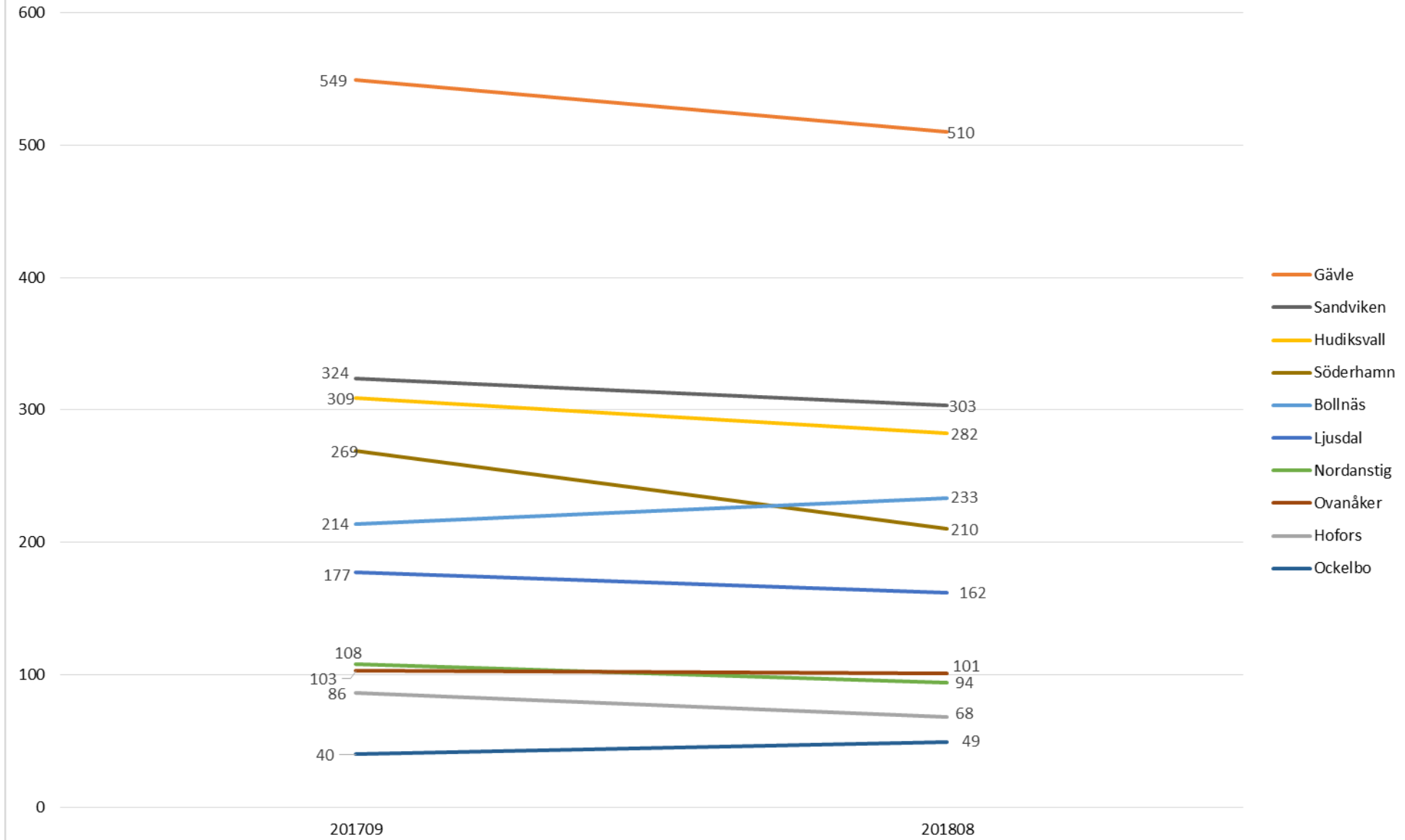


### Antal inskrivna i hemsjukvård, hela länet tom augusti, 2017 mot 2018 (alla åldrar)





## Inskrivna i hemsjukvård per kommun, sept 17 till aug 18





# Registreringar i Life Care

Under perioden mars-augusti 2018 (6 mån) har **5675** vårdtillfällen registrerats.

**894** inskrivningsmeddelande har skickats endast till **1** mottagare, **15%** av 5675

Antal vårdtillfällen:  
2015 var **11614**  
2016 var **11152**

2017 bytte vi system och kan inte presentera en total.





# Inskrivningsmeddelande i Life Care (mars-augusti 18)

- 1993 inskrivningsmeddelande är skickade inom 24 timmar, 35%
- 401 inskrivningsmeddelande skickas samma dag som utskrivning eller efter patienten skrivits ut. Exkluderade är då de vårdtillfällen med 0-2 vårddagar.
- Beräknad tidpunkt för utskrivning ska anges.



# Samordningsansvarig fast vårdkontakt

- För 3854 vårdtillfällen mellan mars-augusti har angivits samordningsansvarig fast vårdkontakt, vilket är 68% av totalt antal registrerade.
  - Primärvården 2591 vårdtillfällen
  - HSV/SäBo 971 vårdtillfällen
  - Psykiatri 283 vårdtillfällen



# Fast vårdkontakt

Andelen vårdtillfällen i förhållande till rapporterat samordningsansvarig fast vårdkontakt per hälsocentral ser väldigt olika ut. Spannet sträcker sig mellan 18% och 87%.

## Över 70 %

- Aleris HC Voxnadalen
- Alfta Din HC
- Hälsopartner HC
- Kilafors Din HC

## Under 40 %

- Baldersnäs Din HC
- Capio HC Bomhus
- Sandviken Norra Din HC
- Sandviken Södra Din HC
- Storvik Din HC



# SIP

383 kallelser till SIP finns registrerade i systemet, vilket är 7% av 5675 vårdtillfällen.

- 209 har angivits mötesplats på sjukhus, 56%
- 103 har angivits mötesplats i hemmet, 27%
- 58 har angivits mötesplats via video/telefon, 16%
- 6 har angivits mötesplats på annan plats, 1%

PV har kallat 320 gånger, 85%

Hemsjv. har kallat 33 gånger, 9%

Psykiatri har kallat 23 gånger, 6%



# SIP

Andelen kallelser till SIP i förhållande till vårdtillfällen per hälsocentral skiljer sig mellan 0% till 17%

3 av 43 ligger över 15%

- Capio HC Gävle
- Hedesunda Färnebo Din HC
- Ockelbo Din HC







## Aktuellt

[Samverkan vid utskrivning](#)[Frågor och svar Lifecare och samverkanslagen](#)[Lifecare SPU och SIP - rutiner/manualer](#)[Fast vårdkontakt](#)[Samordnad individuell plan \(SIP\)](#)[Egenvård](#)[Delegering](#)[Hemsjukvård](#)[Vårdrutiner](#)[Statistik](#)

# Kommun- och regionsamverkan

**Lagen om samverkan vid utskrivning från slutet hälso- och sjukvård, som gäller från 1 januari 2018, ställer krav på att alla inblandade aktörer, inom hälso- och sjukvården i Region Gävleborg och kommunerna, samverkar och tar sitt ansvar för planeringen.**

Målsättningen är att patienten ska kunna skrivas hem samma dag som hen är utskrivningsklar oavsett boendeform.

[Lag \(2017:612\) om samverkan vid utskrivning från slutet hälso- och sjukvård](#)

[Överenskommelse om samverkan vid utskrivningar från slutet hälso- och sjukvård inom Gävleborg](#)

[Proposition \(2016/17:106\) om samverkan vid utskrivning från slutet hälso- och sjukvård](#)

**Samordnad utveckling för god och nära vård (S 2017:01).**

Läs om det [nationella arbetet för "God och nära vård"](#)

## Mer information

[Välfärd Gävleborg](#) - om struktur för ledning och styrning i samverkan i sociala välfärdsfrågor och närliggande hälso- och sjukvård i Gävleborgs län.