

Demensteamet

Ockelbo Din hälsocentral



Vilka är vi?

Khalil Khalil

*Specialist allmänmedicin

Anna Linder

*Distriktsköterska

Jenny Zackrisson

*Distriktsarbetsterapeut

Varför behövs ett demensteam?

Bakgrund

- En ökad andel äldre befolkning
- Icke prioriterad patientgrupp
- Stort vård/omsorgs behov
- Anhörigsjukdom
- Avsaknad av rutiner/arbetsätt för denna diagnosgrupp
- Långa väntetider
- Dåligt med uppföljning
- Låg andel patienter med rätt demensdiagnos

Syfte

- Att minska väntetider
- Effektivisera arbetsflöde
- Rätt diagnossättning
- Optimera patientens vård och dennes medicinska behandling.
- Stöttning till anhöriga

Mål

- Demensteamet ska ge god och säker vård till våra demenssjuka genom kontinuitet och trygghet för patient och anhörig.

Vad är våra respektive uppgifter

Arbetsterapeut

- Göra en lätt beskrivning av patientens livsberättelse
- Utföra kognitiv screening inkl minnestester
- Aktivitets bedömning
- Bedömning hjälpmedelsbehov
- Bedömning boende
- Uppföljning hembesök

Distriktsköterska

- Anhörigsamtal
- Provtagning
- Medicinhantering
- Närvara vid läkarbesök/diagnosbesked
- Uppföljningssamtal efter bl a läkemedelsinsättning
- Uppföljning hembesök

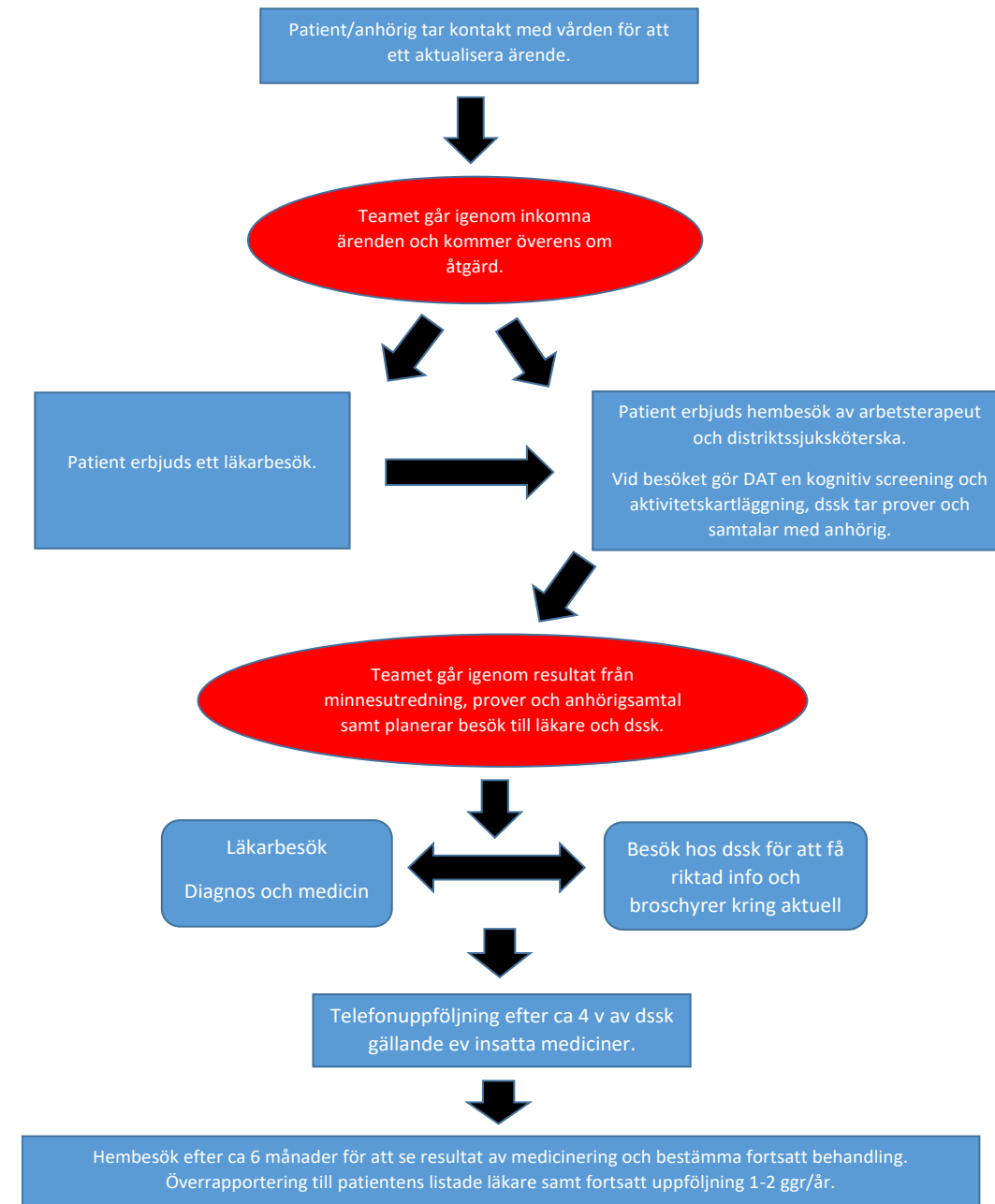
Allmänspecialistläkare

- Bedömning om behov av minnesutredning
- Ordination prover och DT-hjärna.
- Bedömning resultat/prover
- Läkarbesök för diagnosbesked samt bedömning medicinska åtgärder

- Årsbesök

Flödesschema

Demensärende på Ockelbo HC



Vilka utmaningar ser vi?

-Att få tiden att räcka till då det är en stor patientgrupp.

-Fortfarande lätt att dessa patienter prioriteras bort.

-Att bryta isoleringen som många av dessa patienter lever i och med kommunens hjälp erbjuda aktivering.

Vid frågor eller funderingar hör gärna av er till;

- Khalil Khalil (maliadress)
- Anna Linder
- Jenny Zackrisson

Tack för att ni lyssnat.



regiongavleborg.se