

Samordnad utveckling för god och nära vård

S2017:01

Kommittédirektiv 2017:24

Samordnad utveckling för en modern, jämlik, tillgänglig
och effektiv vård med fokus på primärvården

Ursprungsdirektiv och tre tilläggsdirektiv

”En särskild utredare ska utifrån förslagen i betänkandet Effektiv vård stödja landstingen, berörda myndigheter och organisationer i arbetet med att samordnat utveckla en modern, jämlik, tillgänglig och effektiv hälso- och sjukvård med fokus på primärvården.”

- Dialoguppdrag
- Ändamålsenlighet med öppen och sluten vård
- Samverkan region och kommun inklusive planverktyg
- Nationella taxan
- Ny vårdform inom primärvården för att möta lättare psykisk ohälsa

WHO – Universal Health Coverage

”Alla människor har tillgång till de hälsofrämjande, sjukdomsförebyggande, behandlande och rehabiliterande hälsotjänster de behöver, och att dessa tjänster är av en tillräcklig kvalitet för att vara effektiva.”

”...ett skifte från dagen hälsosystem, uppbyggda kring sjukdomar och institutioner till ett system som är designat för människor.”

”...en integrerad och personcentrerad ansats när hälsosystem utvecklas...”

”...en sådan ansats avgörande för att säkerställa att även marginaliserade och sårbara grupper nås – ingen lämnas utanför.”



Strukturerad dialog

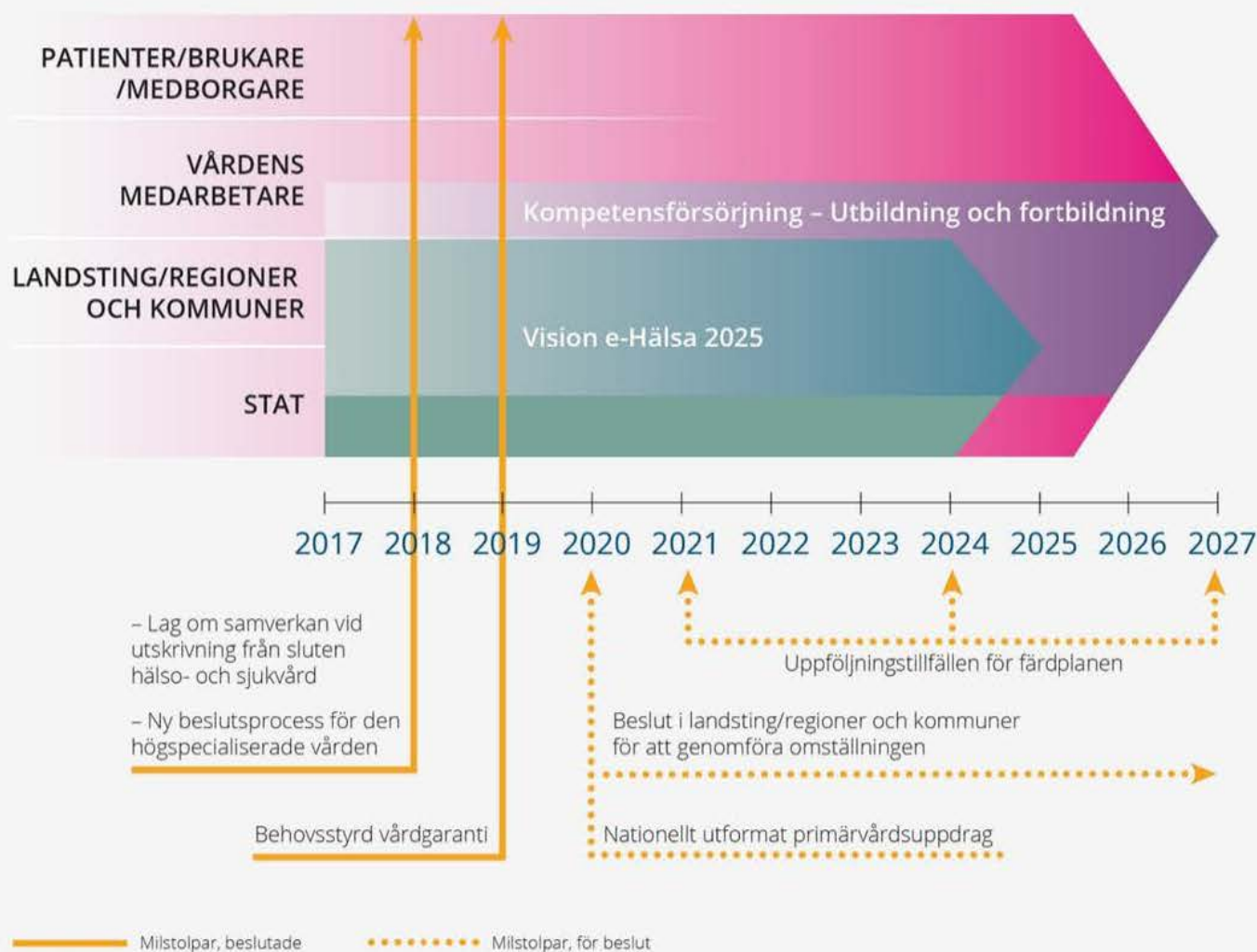
- Referensgrupper med företrädare för politiska partier, professioner, patienter/brukare, huvudmän (landsting och kommun)
- Expertgrupp
- Samverkan med många!

Utredningens tidsramar

- Regeringsbeslut 2 mars 2017
- Första delbetänkande 7 juni 2017
- Tilläggsdirektiv 21 september 2017
- Andra delbetänkande 1 juni 2018
- Tilläggsdirektiv 23 augusti 2018
- Tredje delbetänkande 5 juni 2019
- Tilläggsdirektiv 15 augusti 2019
- Huvudbetänkande 31 mars 2020
- Avslutande betänkande 15 januari 2021



Från akutsjukhus till nära vård



Målbild

Målet är att patienten får en **god, nära och samordnad vård och omsorg** som stärker hälsan. Målet är också att patienten är **delaktig** utifrån sina förutsättningar och preferenser. **Primärvården** är **navet** i vården och omsorgen och samspelar både med annan specialistvård på och utanför sjukhusen, med övrig kommunal hälso- och sjukvård och med socialtjänsten.

Delbetänkande 2: Ett nationellt utformat pv-uppdrag - reglering

- Hälsa- och sjukvårdslagen
- Hälsa- och sjukvårdsförordningen
- Framgångsfaktorer

Delbetänkande 3:

Gällande rätt, praxis, problemformuleringar och utgångspunkter för fortsatt arbete avseende:

- ❖ ändamålsenligheten med uppdelningen i *öppen och sluten vård*
- ❖ *samverkan* mellan huvudmännen inkl *planverktyg*
- ❖ *nationella taxan*

Fördjupning av områdena *prevention, rehabilitering, habilitering* samt *FoUU*

Om *stöd till omställning* – *förutsättningar för omställningen till God och nära vård*

Vår historia, kultur, prioriteringar, kompetensförsörjning...

Personcentrerad vård utifrån behov



Patienten är...		Patienten möts utifrån...		Vården går från...	
Mottagare	Medskapare	Delar	Helhet	Färdiga lösningar	Individanpassning
Vården informerar och bestämmer	Patient och vårdpersonal lär av varandra och diskuterar beslut gemensamt	Fokus på kroppsdelar och diagnoser	Fokus på hälsa och hela människan	En lösning för alla patienter med samma diagnos	Vårdpersonal gör helhetsbedömningar utifrån evidens samt patientens preferenser och resurser
Vården har ett ensidigt fokus på det som händer i vårdmötet	Vården har ett helhetsfokus även på patient och närståendes egna insatser och resurser	Ensidigt fokus på hälso- och sjukvården	Vården ser till personens alla kontakter och nätverk	Fokus på det enskilda fysiska mötet	Vården möjliggör kontinuerliga relationer genom digitala och fysiska kontaktvägar
Utsatta grupper har svårt att göra sin röst hörd	Vården ger patienter stöd för att kunna vara delaktiga efter förmåga	Fragmentering av vårdutbud och ansvar	Samlade eller koordinerade vård- och omsorgstjänster	Kommunikation när och hur det passar vården	Vården anpassar kommunikationen efter patientens behov
Patientinformation är vårdens arbetsverktyg	Vården ser till att patienten har tillgång till och kan bidra med information	Information som inte följer patienten	Integrerade informationssystem	Antagande om vad patienter vill och behöver	Kunskap om vad patienter vill och behöver

Exempel

Nuläge – Efter Ädelreformen

Hälso- och sjukvård (HSL)

Socialtjänst (SoL)

Huvudman:
Staten

Huvudman:
Landsting

Huvudman:
Kommuner

- 400 000 patienter (2016)
- Cirka 25% av hälso- och sjukvårdens kostnader

Plan	Regleras i författning:
arbetsplan	Socialtjänstlag (2001:453) Socialtjänstförordning (2001:937)
behandlingsplan	SOSFS 2014:5. Dokumentation i verksamhet som bedrivs med stöd av SoL, LVU, LVM och LSS
dokumentation av planeringen	Socialstyrelsens föreskrifter (SOSFS 2009:6) om bedömningen av om en hälso- och sjukvårdsåtgärd kan utföras som egenvård
genomförandeplan	Socialtjänstlag (2001:453) Socialtjänstförordning (2001:937) SOSFS 2014:5. Dokumentation i verksamhet som bedrivs med stöd av SoL, LVU, LVM och LSS
individuell plan	Hälso- och sjukvårdslag (2017:30) Lag (2017:612) om samverkan vid utskrivning från sluten hälso- och sjukvård Patientlag (2014:821) Socialtjänstlag (2001:453)
individuell plan	Lag (1993:387) om stöd och service till vissa funktionshindrade (LSS) Hälso- och sjukvårdslag (2017:30)
individuell plan vid habiliterings-, rehabiliterings- eller hjälpmedelsinsatser	
individuell vårdplan	Smittskyddslag (2004:168)
plan	Lag (1988:870) om vård av missbrukare i vissa fall
plan	Socialtjänstlag (2001:453)
plan	Socialstyrelsens föreskrifter och allmänna råd (SOSFS 2007:10) om samordning av insatser för habilitering och rehabilitering
samordnad vårdplan	Lag (1991:1128) om psykiatrisk tvångsvård (LPT) Lag (1991:1129) om rättspsykiatrisk vård (LRV)
särskild behandlingsplan	Lag (1990:52) med särskilda bestämmelser om vård av unga
vårdplan	Lag (1964:167) med särskilda bestämmelser om unga lagöverträdare
vårdplan	Lag (1991:1128) om psykiatrisk tvångsvård (LPT)
vårdplan	Lag (1991:1129) om rättspsykiatrisk vård (LRV)
vårdplan	Förordning (1991:1472) om psykiatrisk tvångsvård och rättspsykiatrisk vård
vårdplan	Socialtjänstlag (2001:453) Socialtjänstförordning (2001:937)
vårdplan	Socialstyrelsens föreskrifter (SOSFS 2005:27) om samverkan vid in- och utskrivning av patienter i slutenvård

Individuell plan

Patientkontrakt

OBS! Pågående kartläggning

- behandlingsplan
- dokumentation av planeringen
- genomförandeplan
- individuell plan
- individuell plan
- individuell plan vid habiliterings-, rehabiliterings- eller hjälpmedelsinsatser
- individuell vårdplan
- plan
- plan
- samordnad vårdplan
- särskild behandlingsplan
- vårdplan
- vårdplan
- vårdplan
- vårdplan
- vårdplan

- SOSFS 2014:5. Dokumentation i verksamhet som bedrivs med stöd av SoL, LVU, LVM och LSS
- Socialstyrelsens föreskrifter (SOSFS 2009:6) om bedömningen av om en hälso- och sjukvårdsåtgärd kan utföras som egenvård
- SOSFS 2014:5. Dokumentation i verksamhet som bedrivs med stöd av SoL, LVU, LVM och LSS
- Lag (2017:61) om samverkan vid utskrivning från sluten hälso- och sjukvård
- Lag (1993:387) om stöd och service till vissa funktionshindrade (LSS)
- Smittskyddslag (2004:168)
- Lag (1988:870) om vård av missbrukare i vissa fall
- Socialstyrelsens föreskrifter och allmänna råd (SOSFS 2007:10) om samordning av insatser för habilitering och rehabilitering
- Lag (1991:1128) om psykiatrisk tvångsvård (LPT)
- Lag (1991:1129) om rättspsykiatrisk vård (LRV)
- Lag (1990:12) med särskilda bestämmelser om vård av unga (LVU)
- Lag (1964:167) med särskilda bestämmelser om unga lagöverträdare
- Lag (1991:1128) om psykiatrisk tvångsvård (LPT)
- Lag (1991:1129) om rättspsykiatrisk vård (LRV)
- Förordning (1991:1472) om psykiatrisk tvångsvård och rättspsykiatrisk vård
- Socialstyrelsens föreskrifter (SOSFS 2005:27) om samverkan vid in- och utskrivning av patienter i sluten vård



Film och dialogfrågor



Följ utredningen/kontakta oss via:

Utredningens hemsida:

<http://www.sou.gov.se/godochnaravard/>

Epost:

louise.a.andersson@regeringskansliet.se

